



คู่มือปฏิบัติงาน

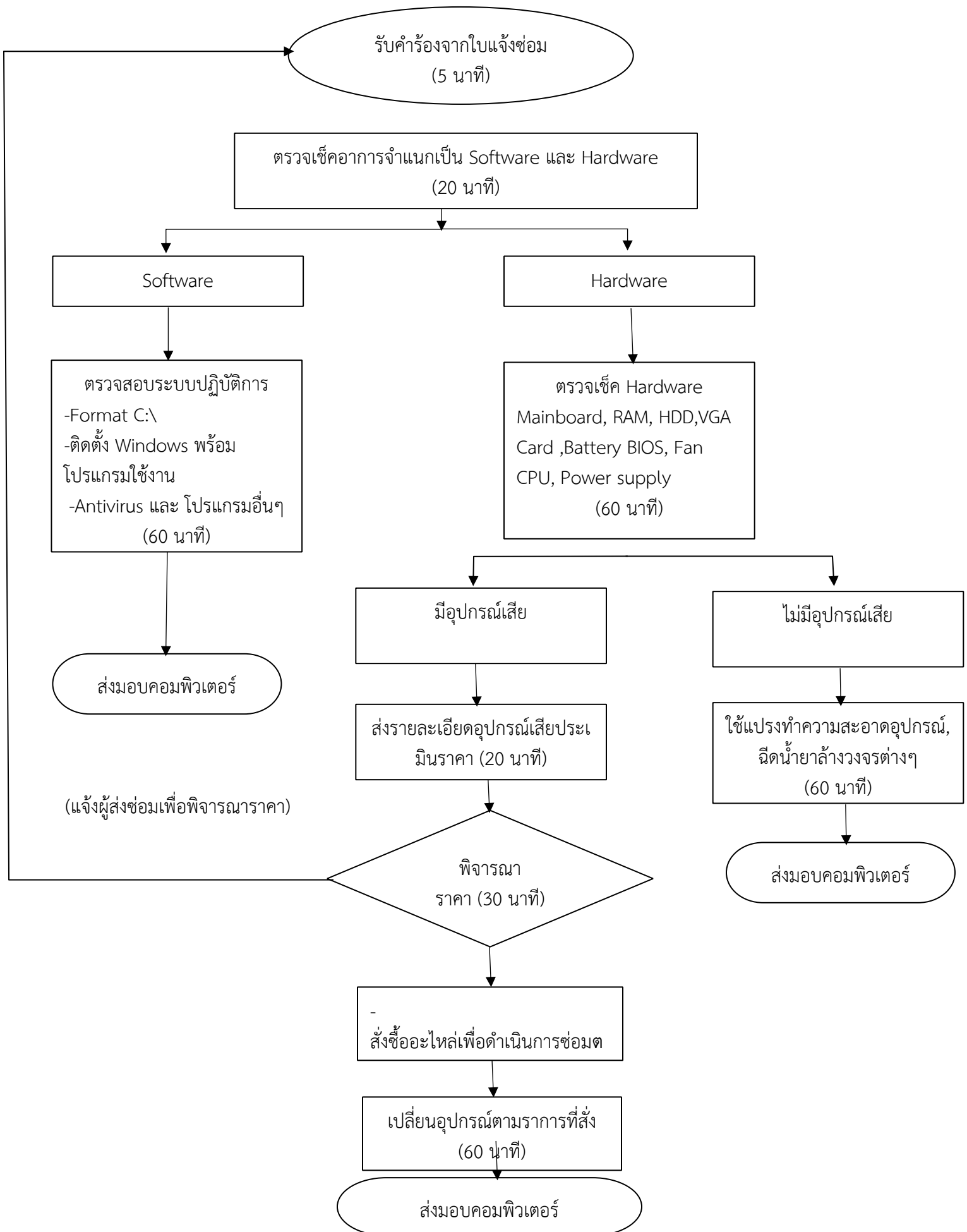
การติดตั้งระบบปฏิบัติการและโปรแกรมประยุกต์

จัดทำโดย

นายนนทพันธ์ วุฒิमानพ

คณะวิทยาศาสตร์และเทคโนโลยี
มหาวิทยาลัยราชภัฏนครศรีธรรมราช

Work Flow แสดงงานซ่อมบำรุงคอมพิวเตอร์



วิธีสร้าง USB สำหรับติดตั้ง Windows 10 ด้วย Rufus

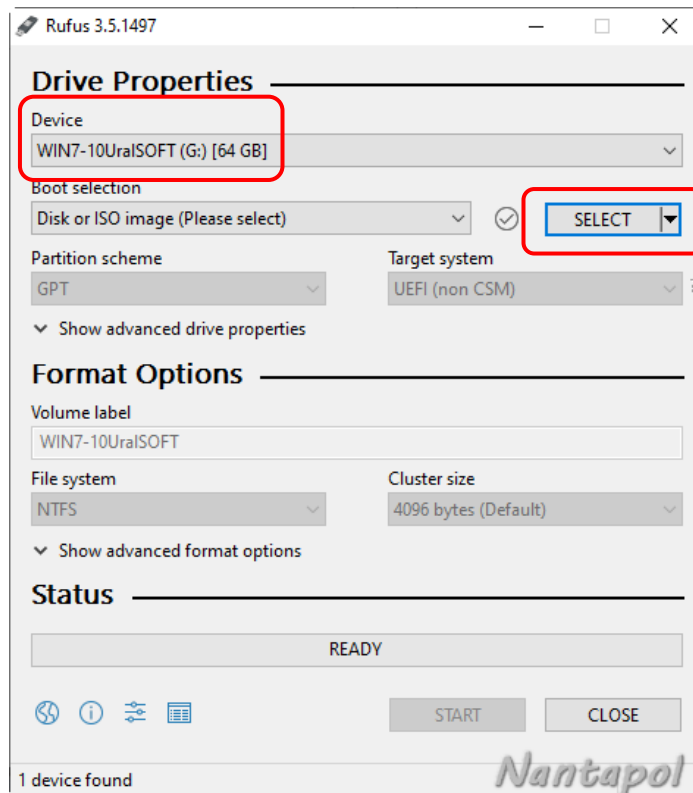
สิ่งที่ต้องเตรียม

1. Flash Drive ขนาดไม่น้อยไปกว่า 8G
2. ISO File Windows
3. โปรแกรม Rufus

Device เป็นรายการ USB Flash Drive ที่เสียบไว้กับคอมพิวเตอร์ของเรา ถ้าเสียบไว้หลายตัวต้องเลือกให้ถูกต้องด้วย แต่ถ้าเสียบไว้ตัวเดียวก็ไม่มีปัญหา

Boot selection เลือกสื่อที่เราจะใช้ว่าเป็นประเภทไหน ในที่นี้เราใช้ไฟล์ ISO ดังนั้น ให้เลือก Disk or ISO image

SELECT คลิกเพื่อเลือกไฟล์ ISO ที่เตรียมไว้



เมื่อคลิกปุ่ม SELECT จะเข้าสู่หน้าจอเลือกไฟล์ ให้เลือกไฟล์ ISO ที่ได้เตรียมไว้แล้วคลิกปุ่ม Open

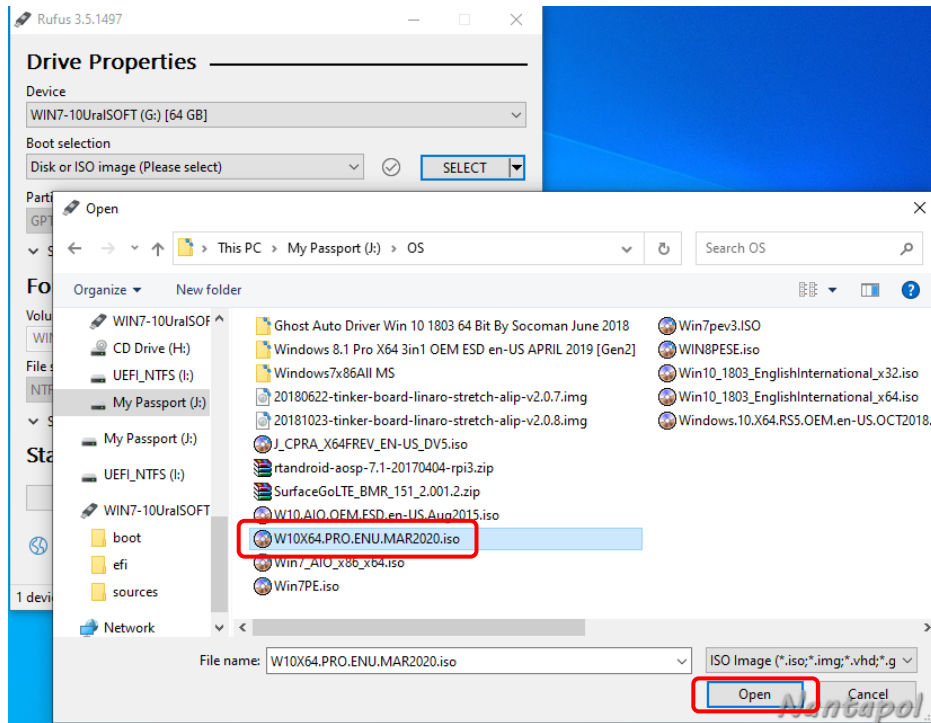
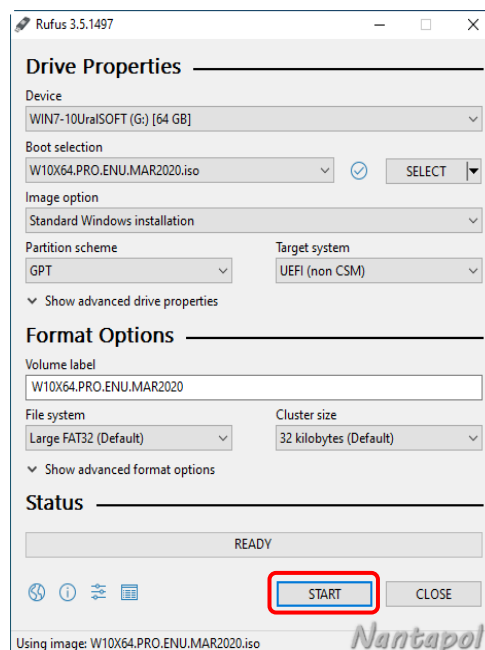


Image option ให้เลือกเป็น Standard Windows installation

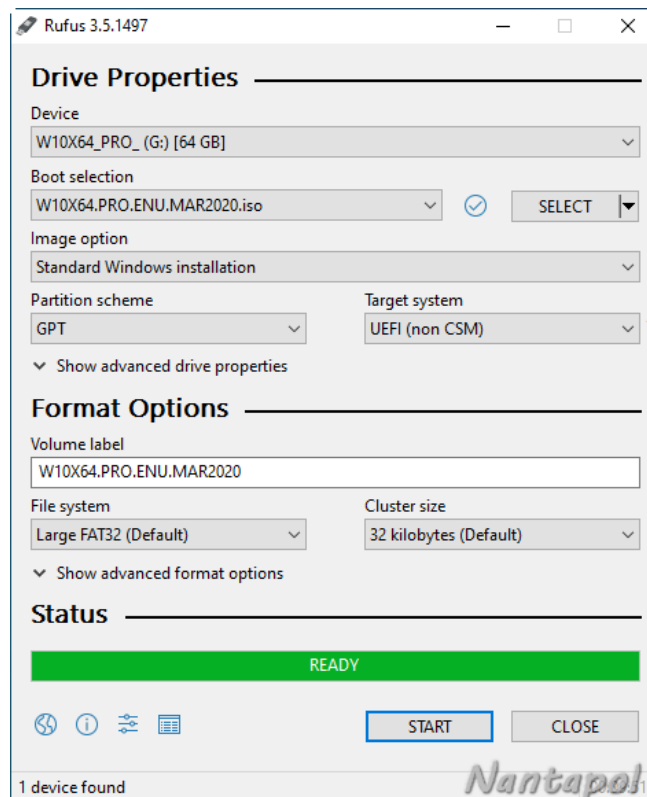
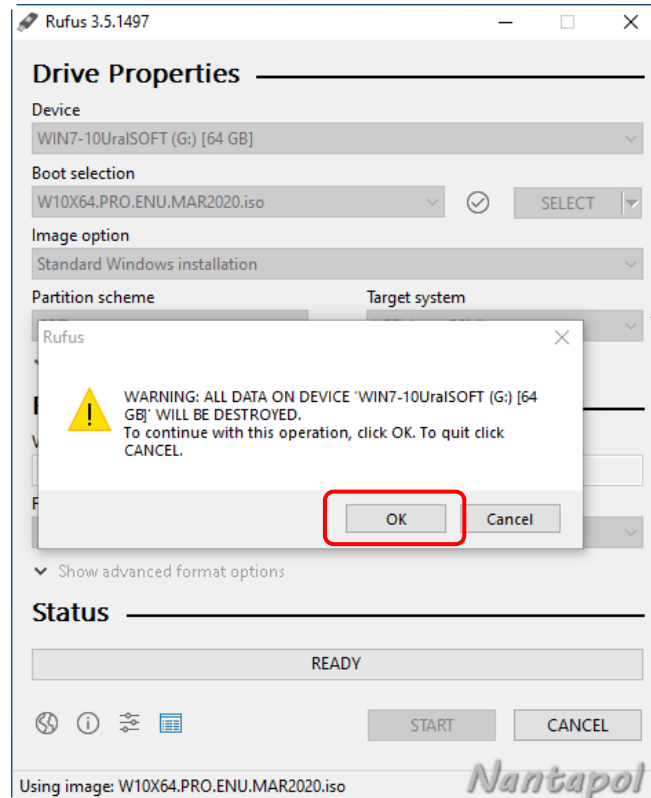
Partition scheme ให้เลือกระหว่าง MBR หรือ GPT ถ้าต้องการติดตั้งแบบ UEFI ให้เลือก GPT แต่ถ้าต้องการติดตั้งแบบ BIOS ให้เลือก MBR

Volume label ให้ตั้งชื่อ Drive หรือใช้ค่าที่โปรแกรมตั้งให้เลยก็ได้

คลิก START เพื่อเริ่มดำเนินการสร้าง

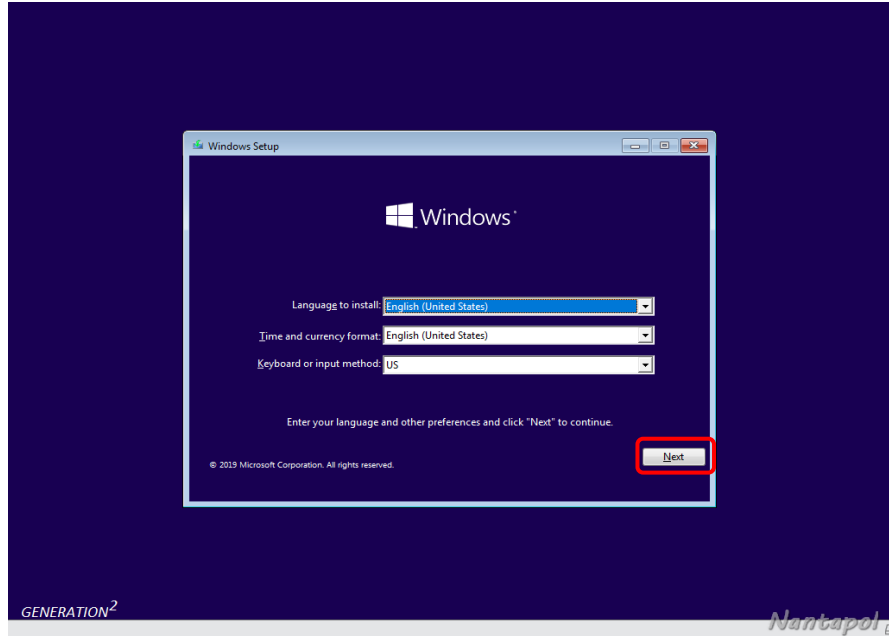


เลือก OK เพื่อทำการ Format และทำการติดตั้ง

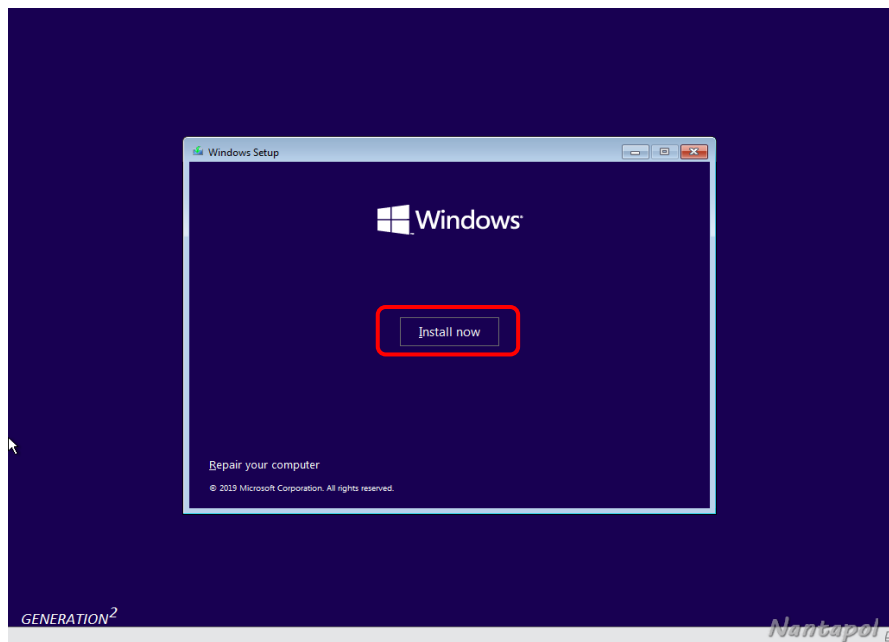


ขั้นตอนการติดตั้งระบบปฏิบัติการ Windows 10

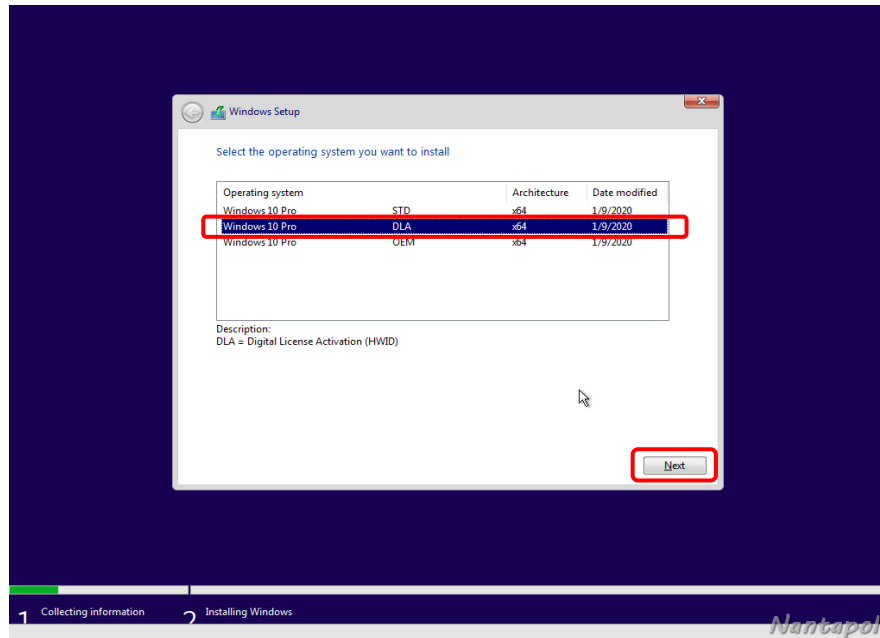
ทำการ Boot Windows 10 จาก Flash Drive มาถึงหน้า Windows Setup กด Next



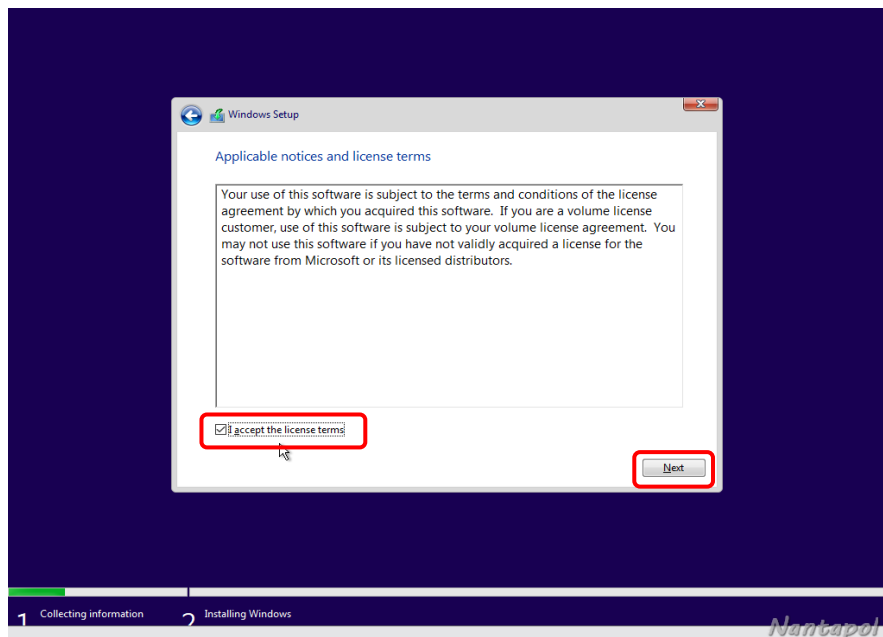
กด Install now



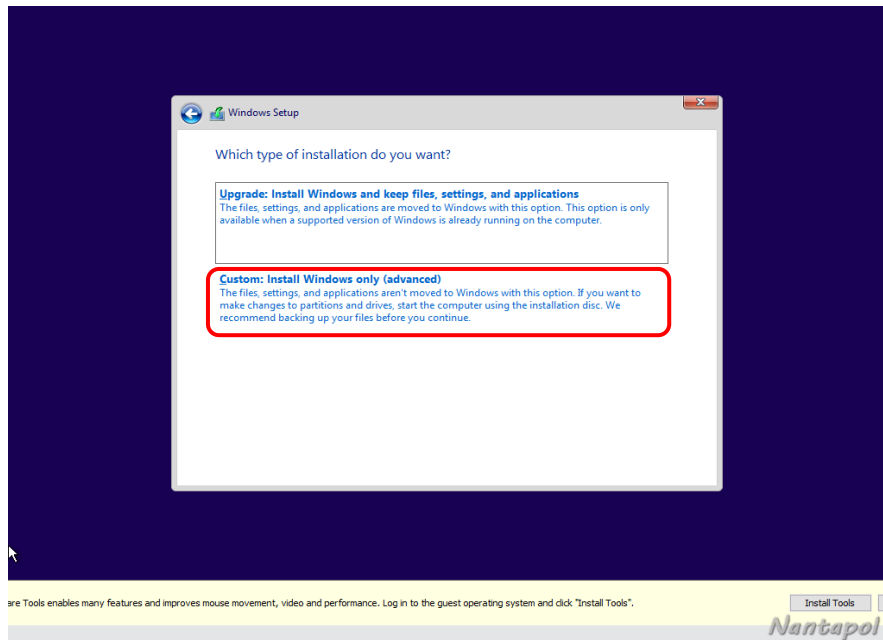
เลือก Windows 10 Pro DLA X64 แล้ว กด Next



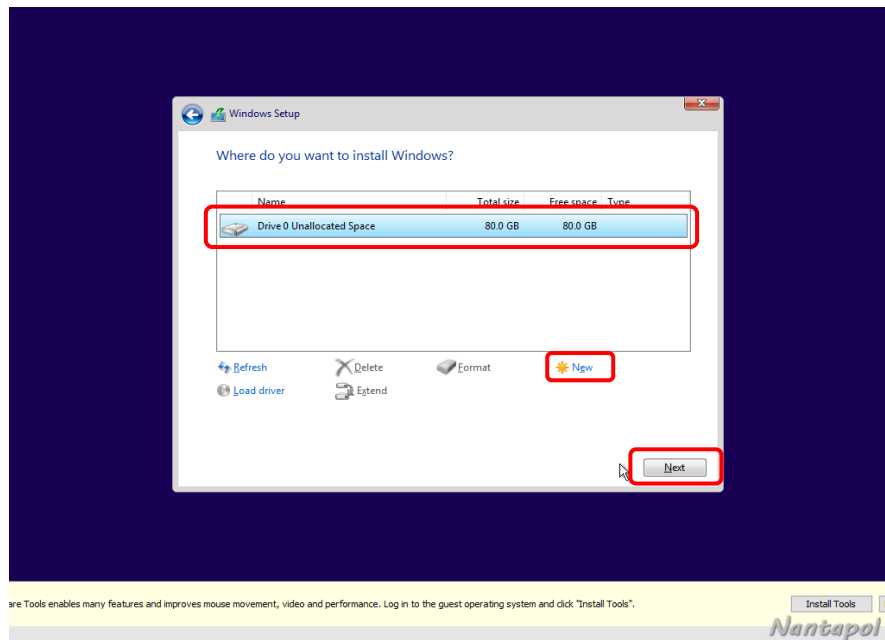
เลือก I accept the license terms แล้วกด Next



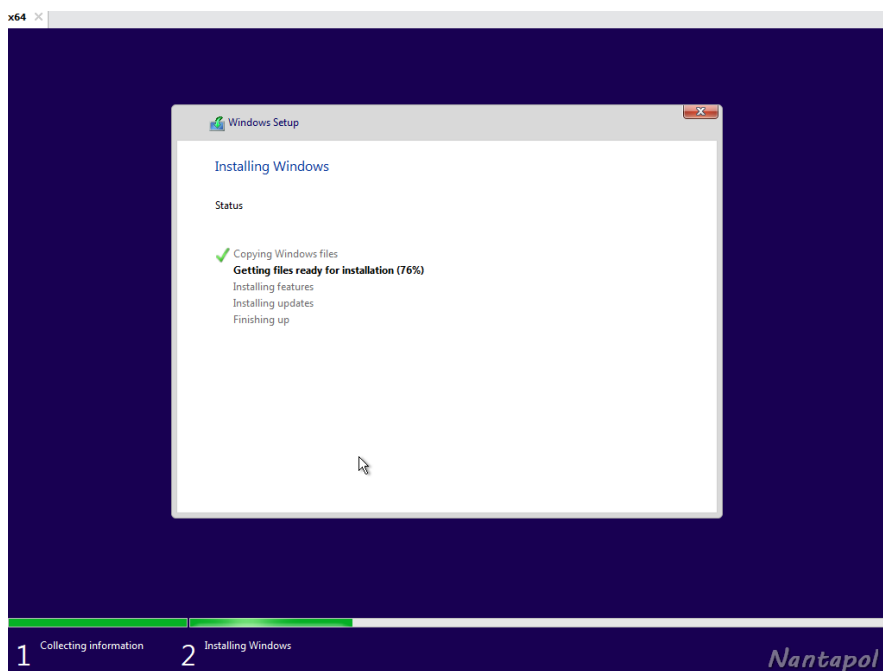
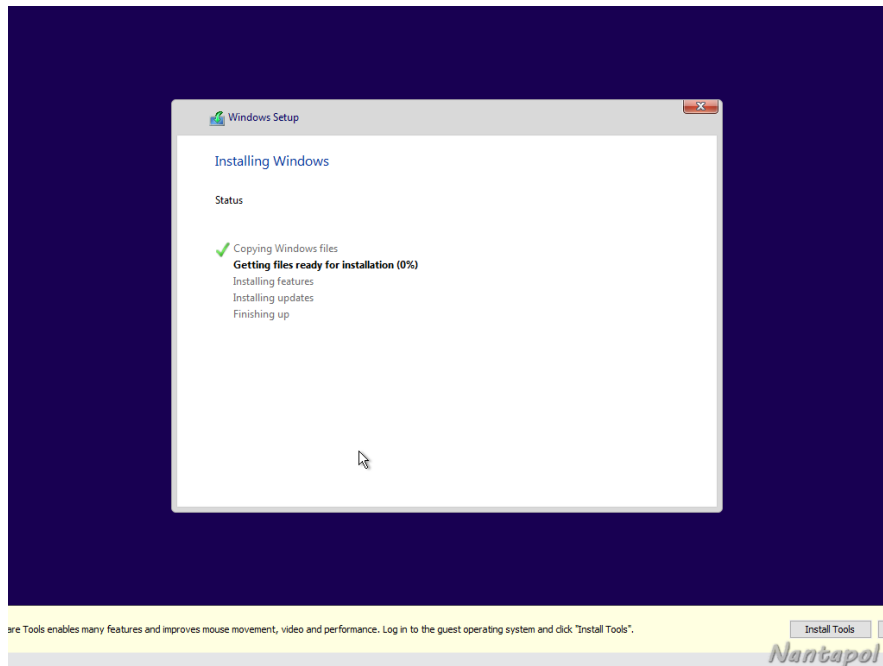
เลือก Custom Install Windows only (advanced)



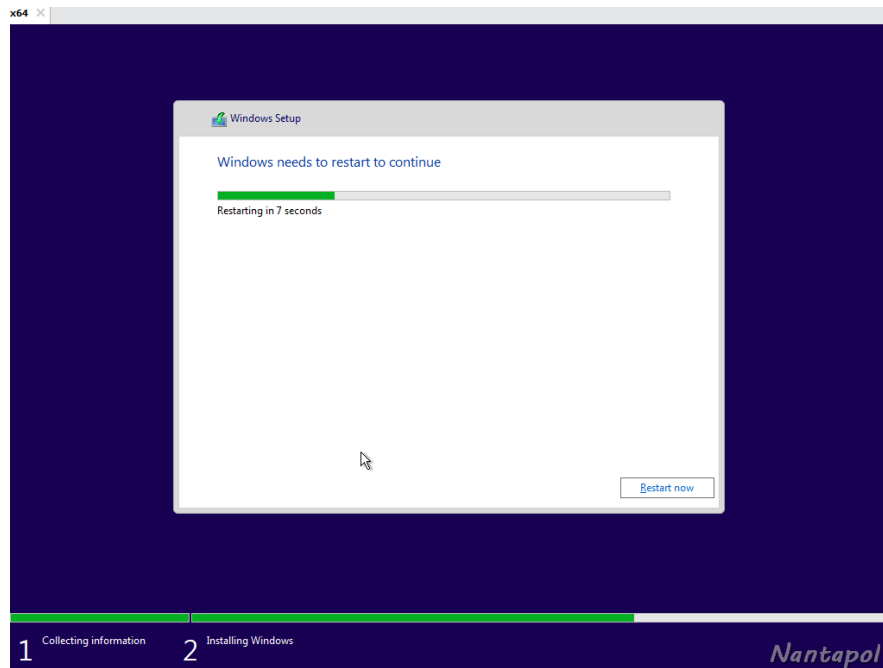
ในตัวอย่างจะจำลองฮาร์ดดิสแค่เพียง 80GB ให้เลือกที่ New แล้ว กด Next เพื่อสู่ขั้นตอนต่อไป



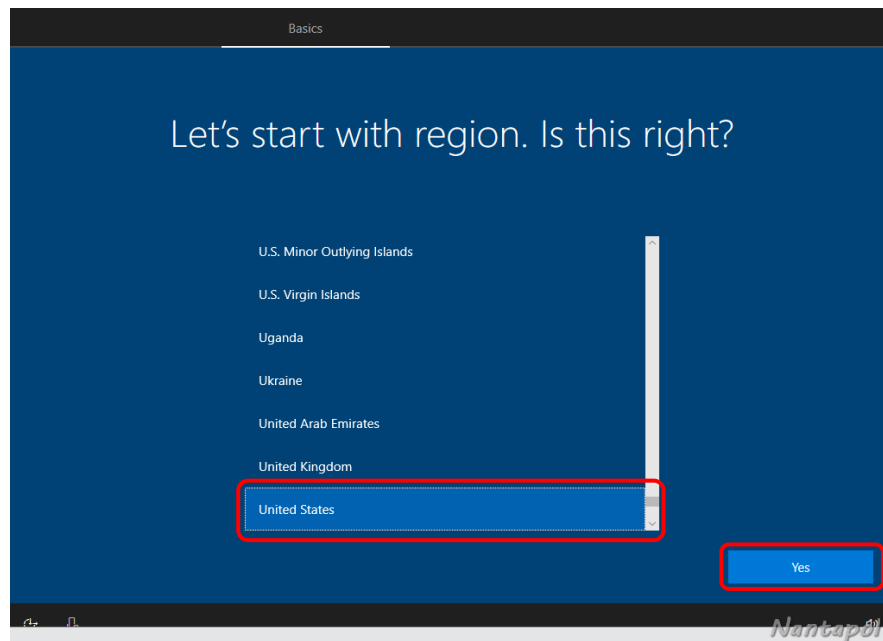
จากนั้นรอ Windows 10 ทำการ Install



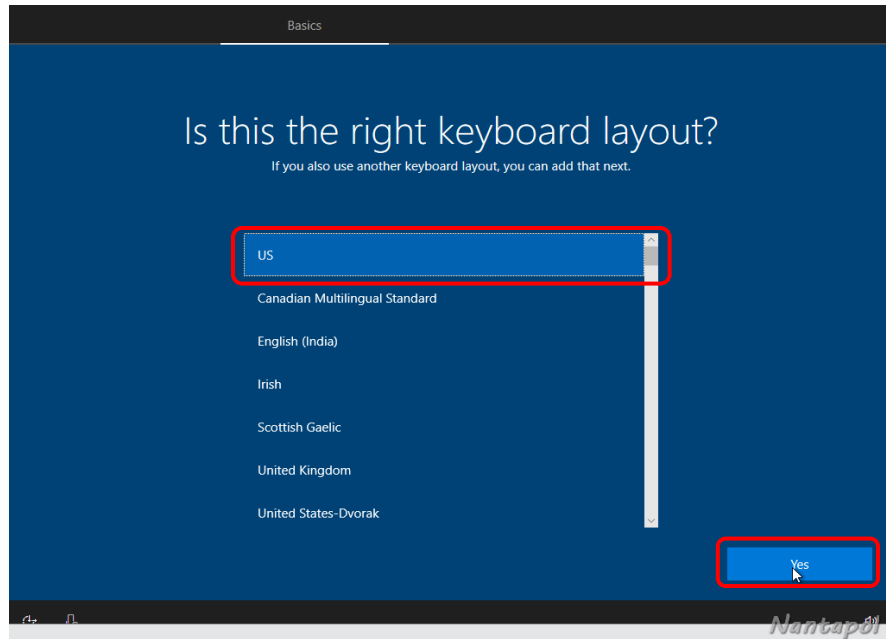
เมื่อการติดตั้งสมบูรณ์ระบบจะทำการ Restart



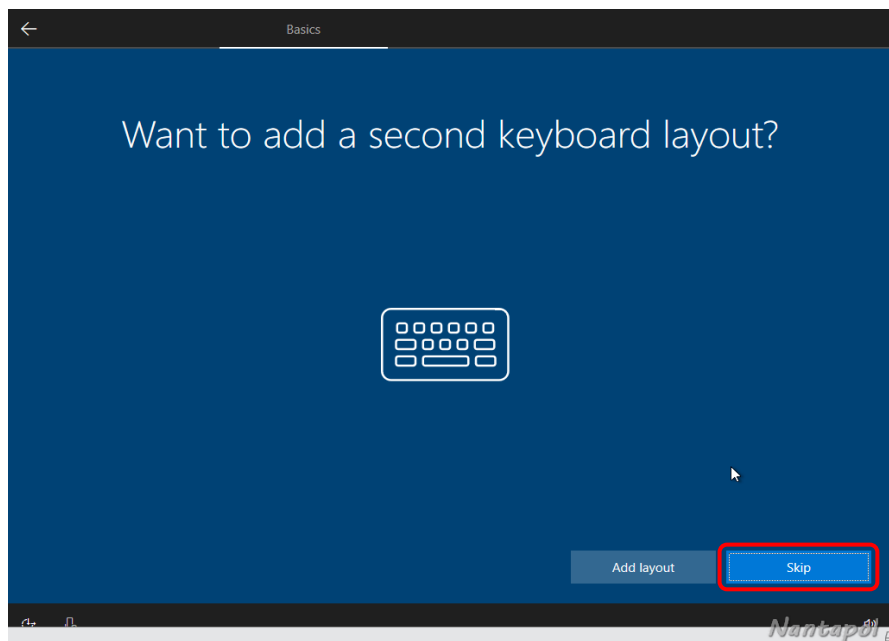
หลังจาก Restart ก็จะมีปรากฏหน้าต่างต่างเพื่อให้เลือกภาษา ในที่นี้ให้เลือก United States กด Yes

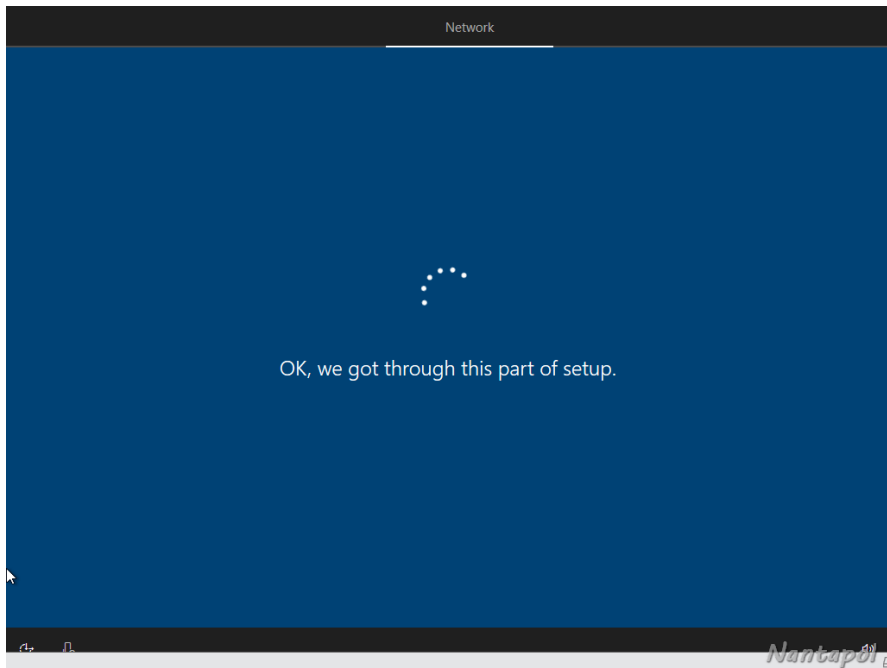


ขั้นตอนนี้ให้เลือก Keyboard layout เป็น US กด Yes เพื่อสู่ขั้นตอนต่อไป

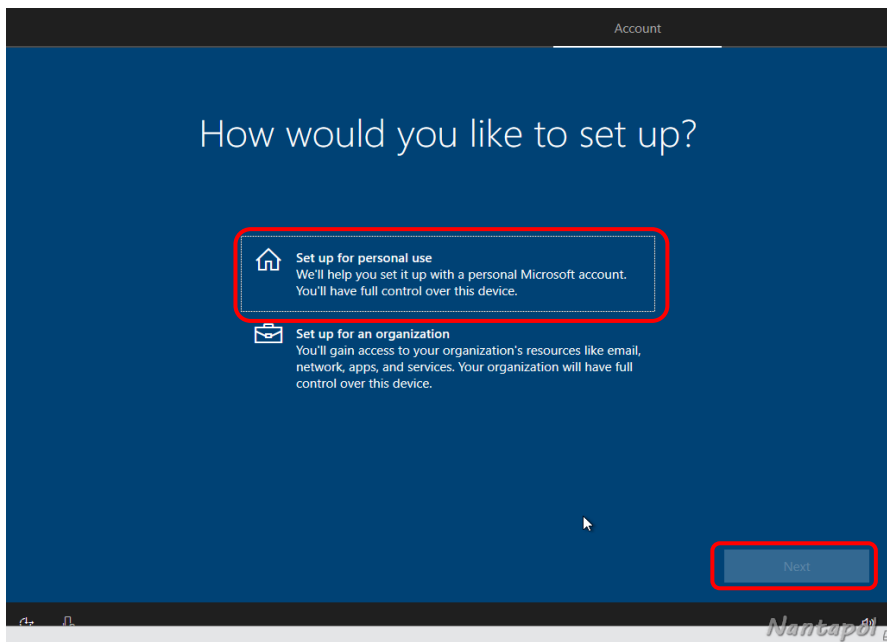


ในขั้นตอนนี้ให้เลือก Skip เพื่อสู่ขั้นตอนต่อไป

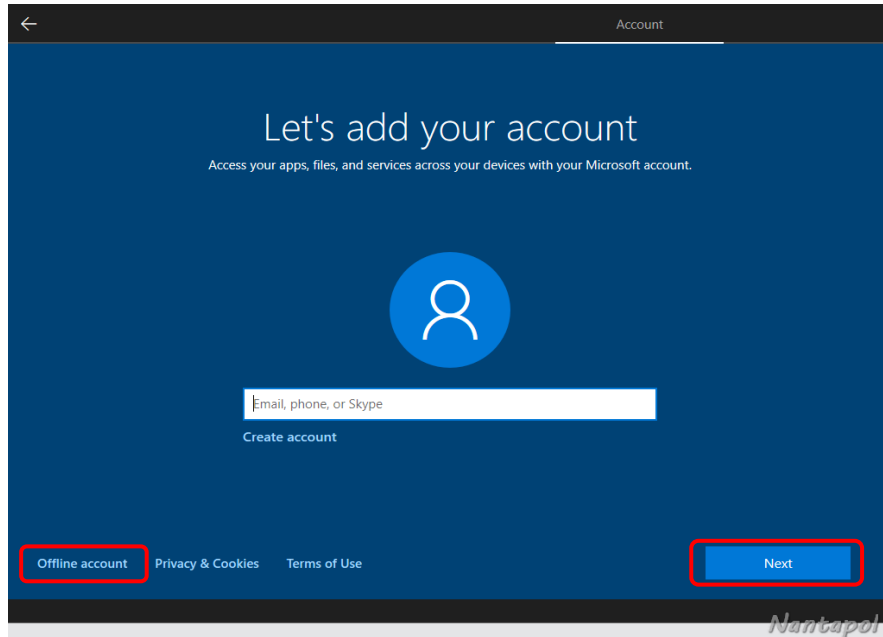




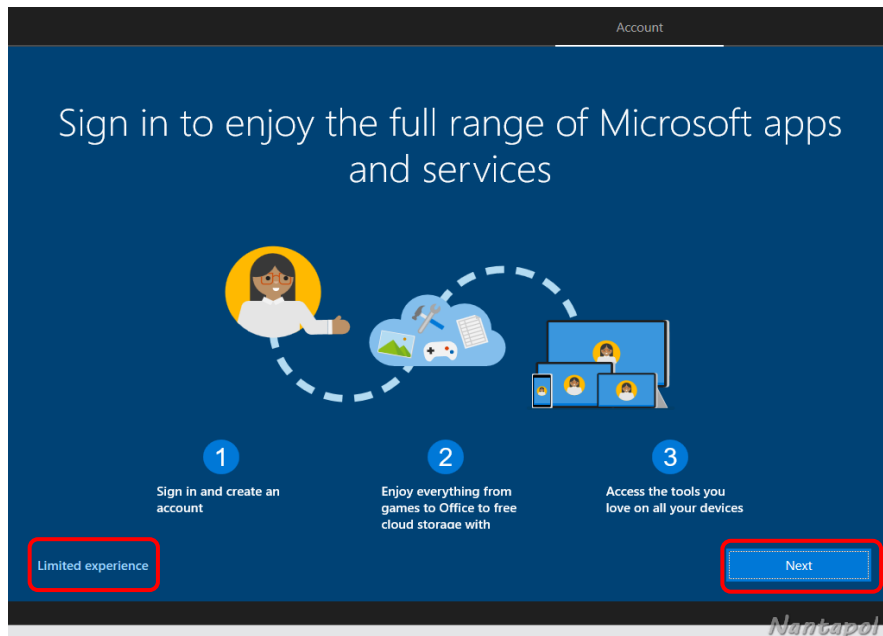
จากนั้นเลือก Set up for personal use กด Next



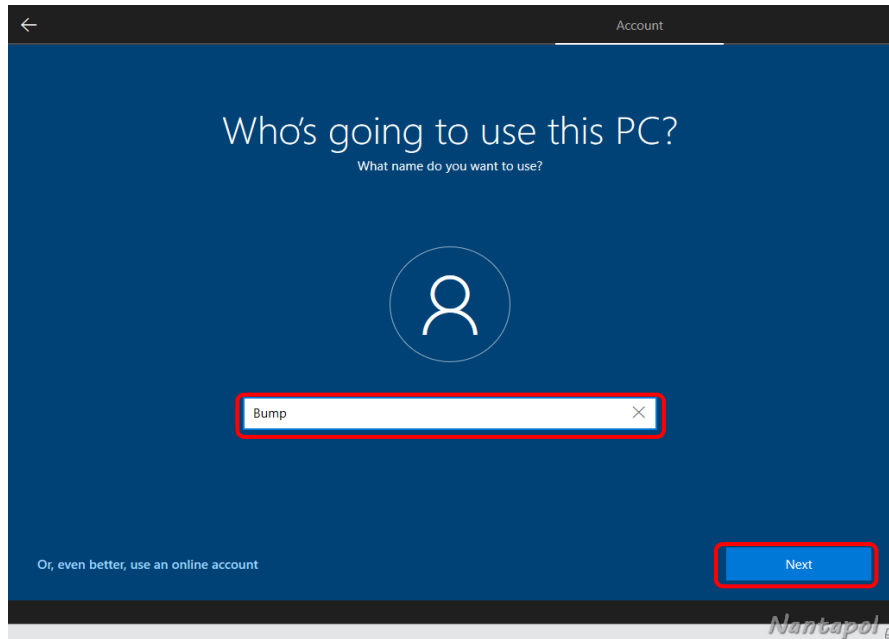
ในขั้นตอนนี้ให้เลือก Offline account ไปก่อนในกรณีที่ไม่ใช่คอมพิวเตอร์ของตนเองหรือไม่ต้องการ Login โดยใช้บัญชีของ Microsoft หลังจากนั้นกด Next



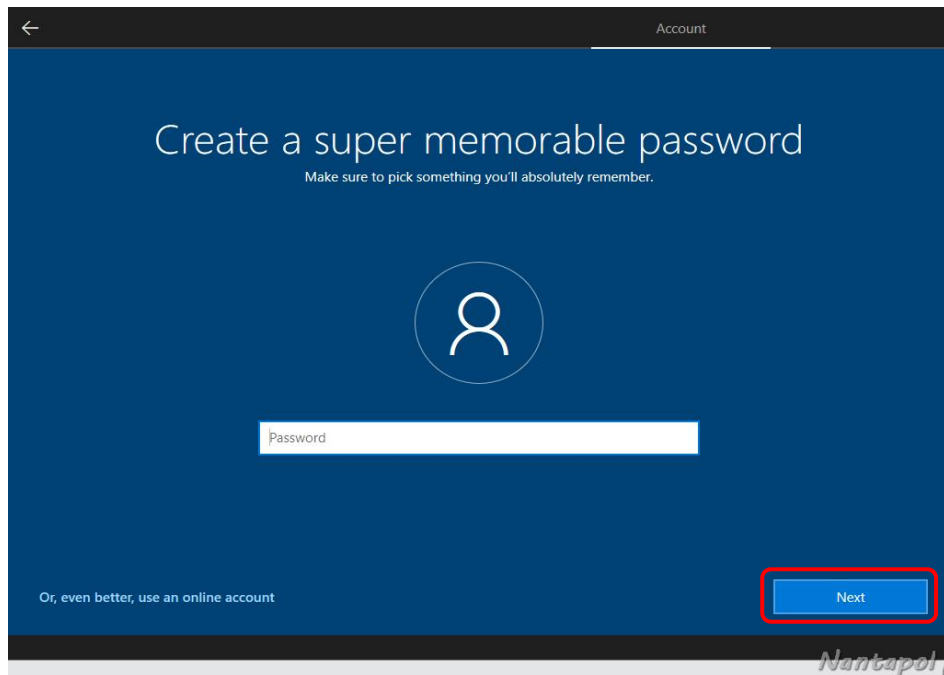
จากนั้นให้เลือกที่ Limited experience แล้ว กด Next



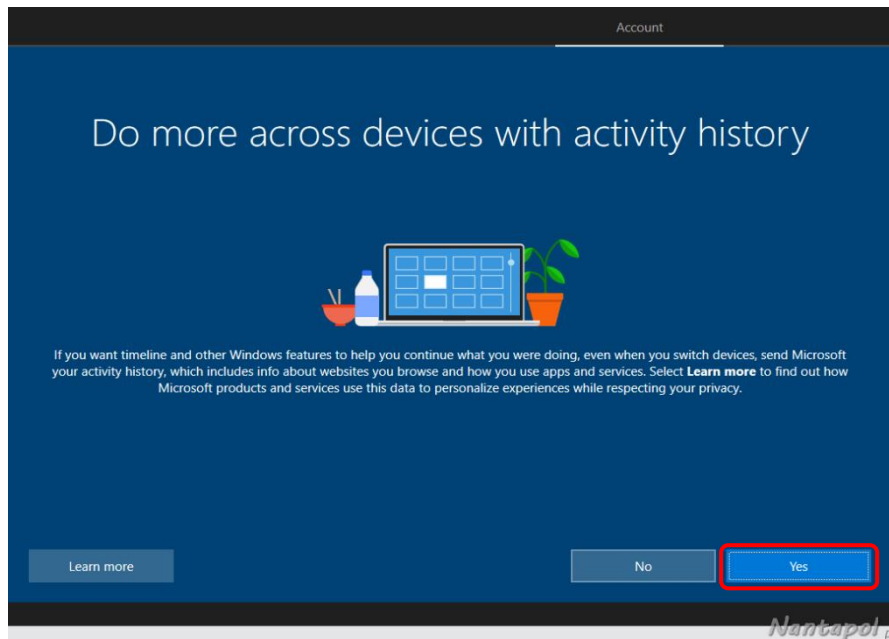
ตั้งชื่อตามต้องการ แล้ว กดNext



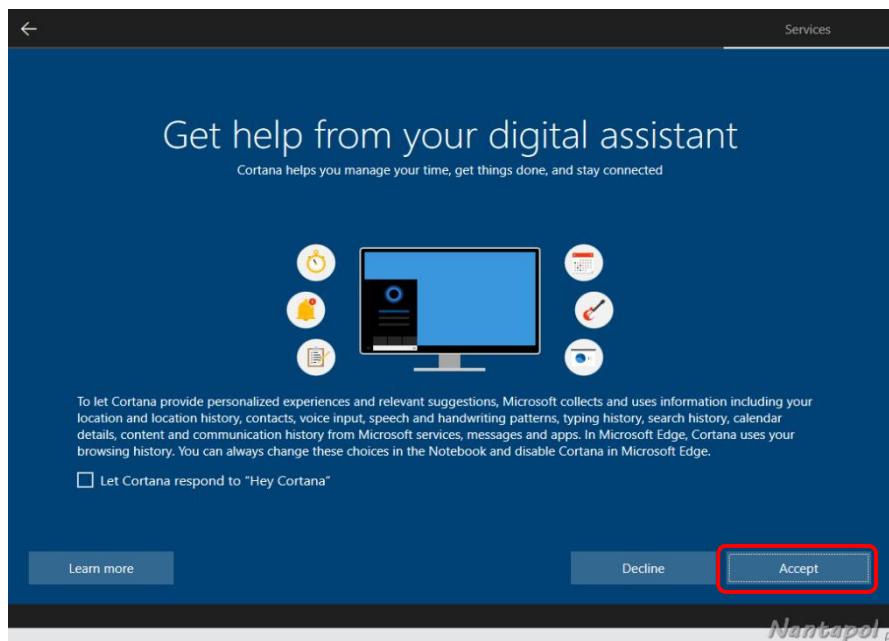
ในส่วนของการตั้ง Password นั้น จะใส่ในขั้นตอนนี้หรือจะข้ามไปตั้งค่า Password ที่หลังก็ได้ ในที่นี่จะไม่ตั้งค่า Password



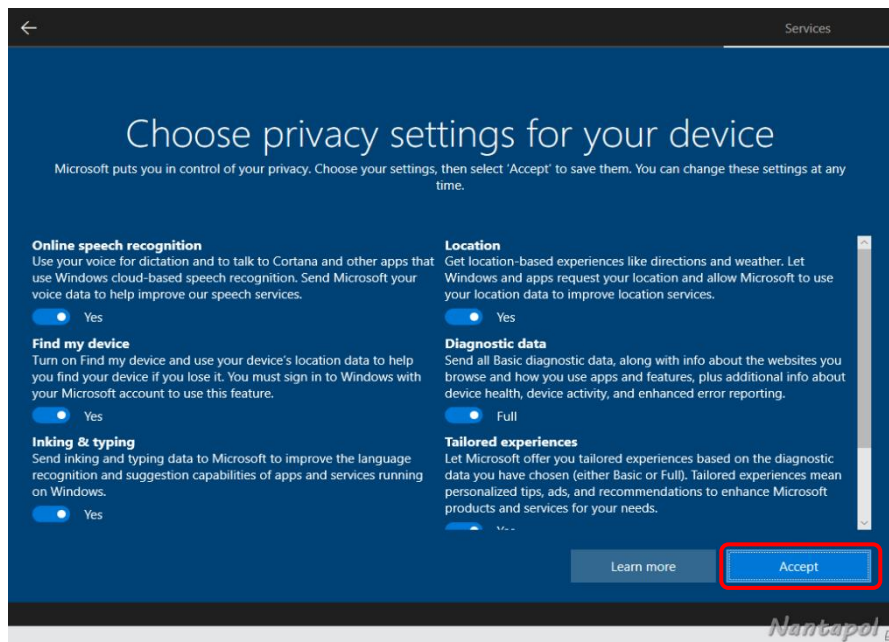
กด Yes



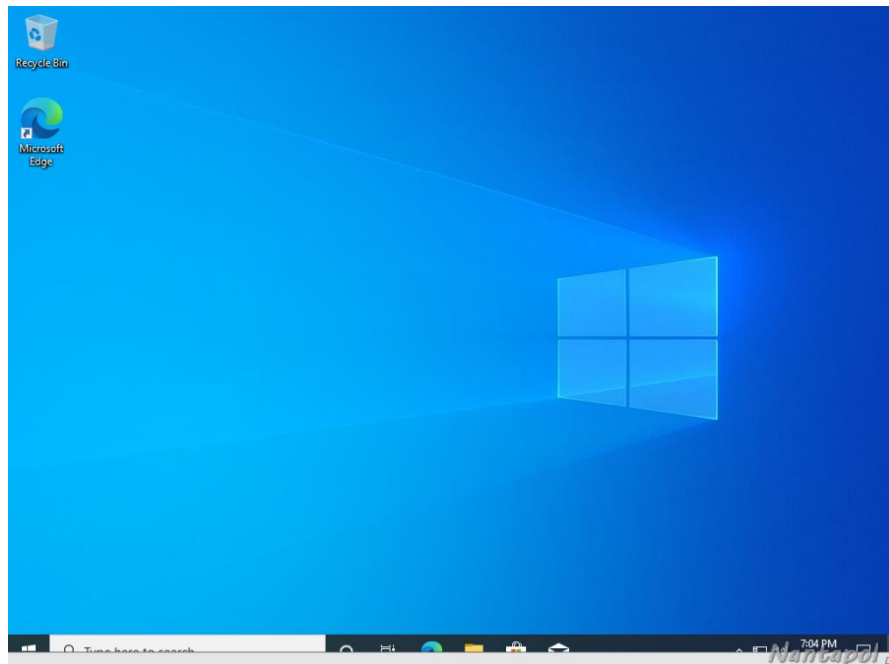
กด Accept



กด Accept

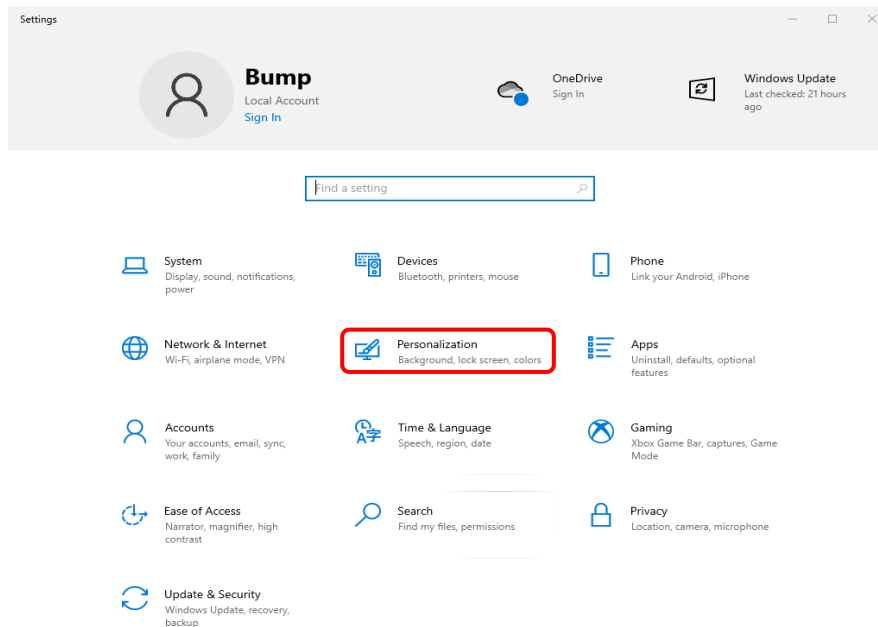


เสร็จสิ้นการติดตั้ง Windows 10

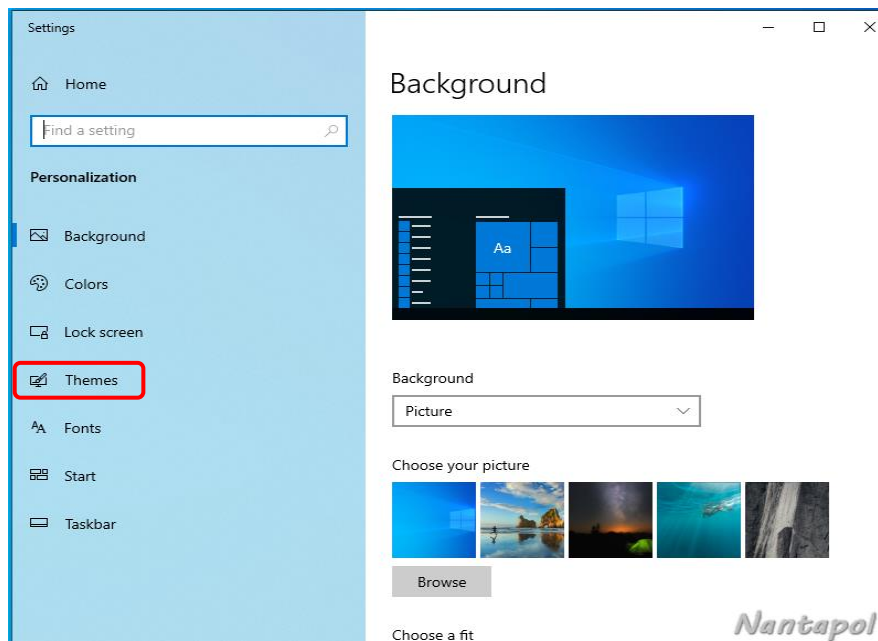


การแสดง Desktop icon

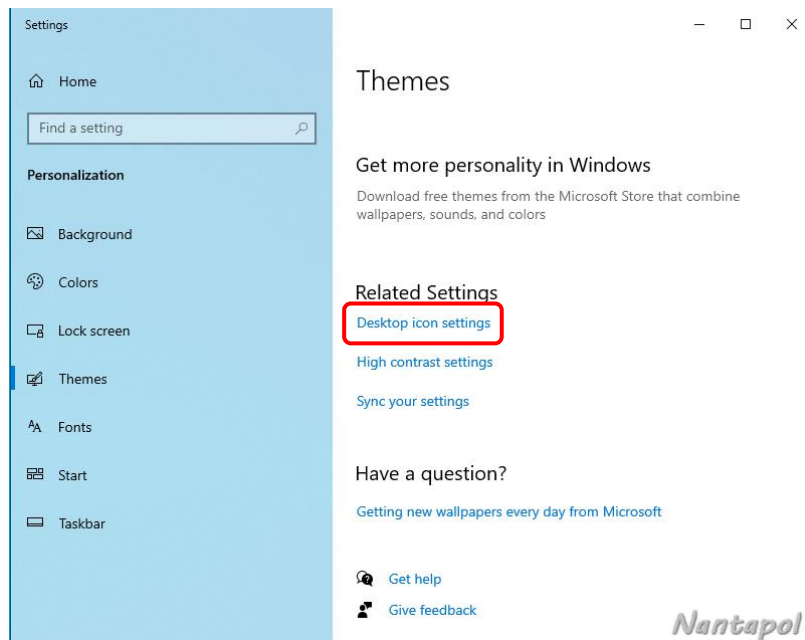
เข้าไปที่ Setting เลือก Personalization



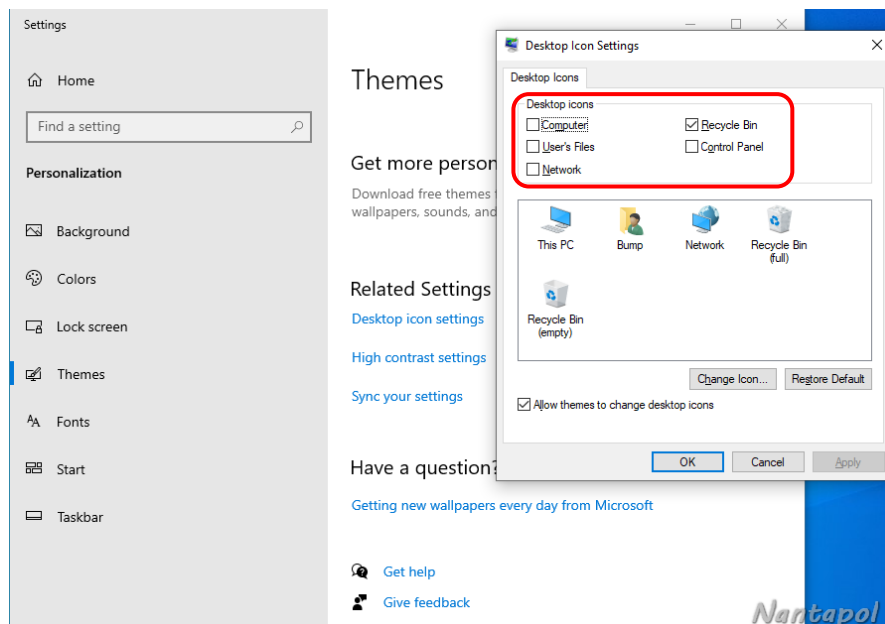
เลือก Themes



เลือก Desktop icon setting

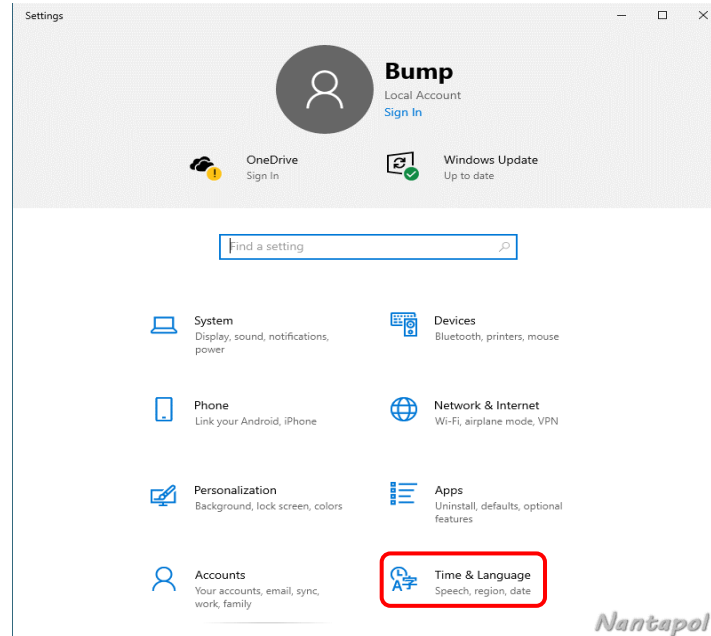


ทำเครื่องหมายกาถูกหน้า Icon ที่ต้องการ แล้วกด OK

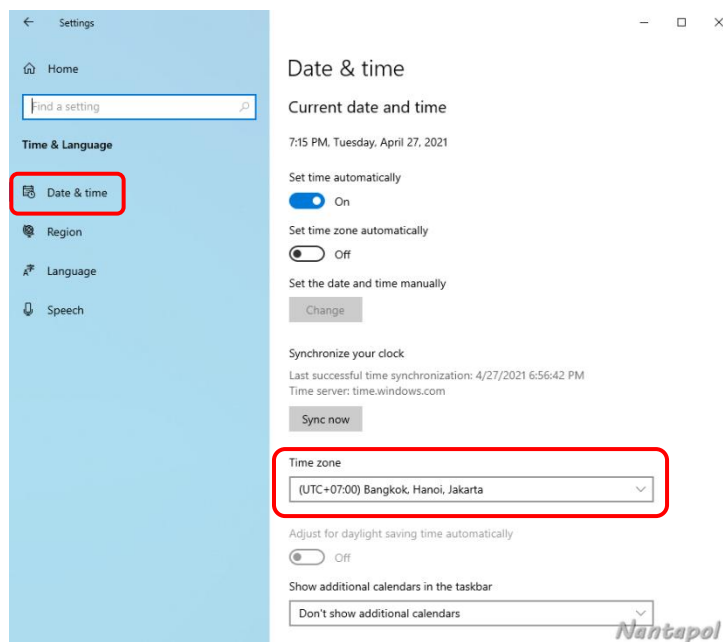


การตั้งค่าเวลาและภาษาใน Windows 10

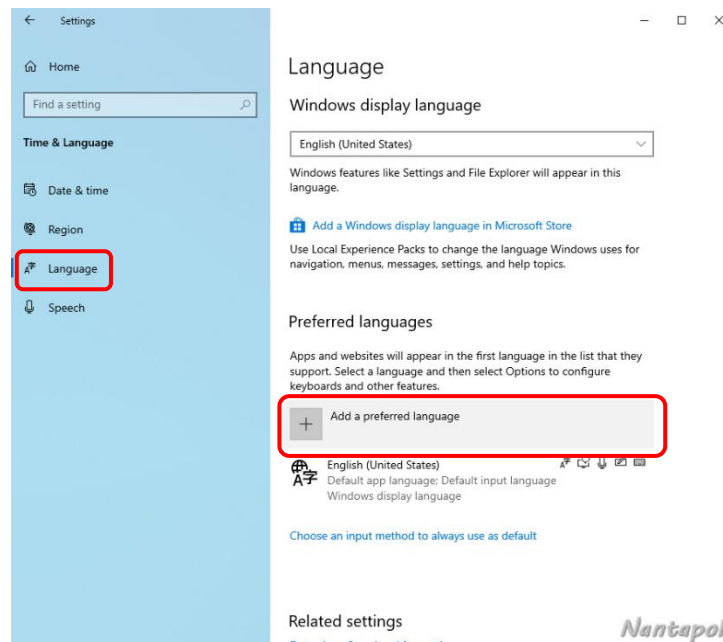
เข้าไปที่ Setting เลือก Time & Language



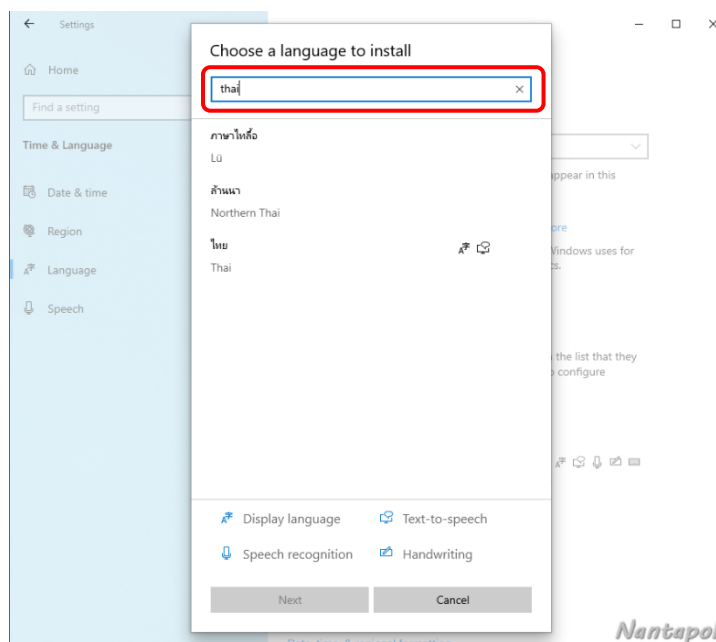
Date & Time Time zone ให้เลือก (UTC + 07.00) Bangkok, Hanoi, Jakarta



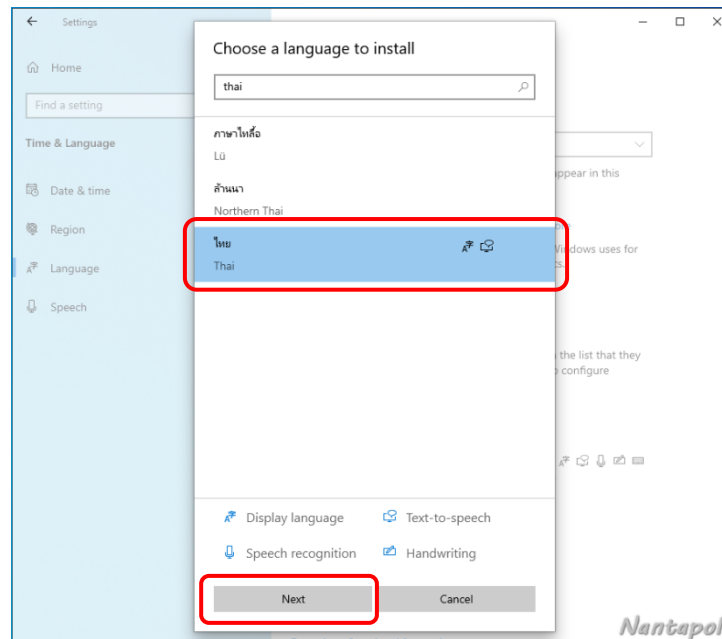
Language ในขั้นตอนนี้จะทำการติดตั้งภาษาไทยและใช้ปุ่ม ~ เพื่อสลับคีย์บอร์ดภาษาอังกฤษและภาษาไทย ให้ทำการเพิ่มคีย์บอร์ดภาษาไทยโดยการกดที่ Add a preferred language



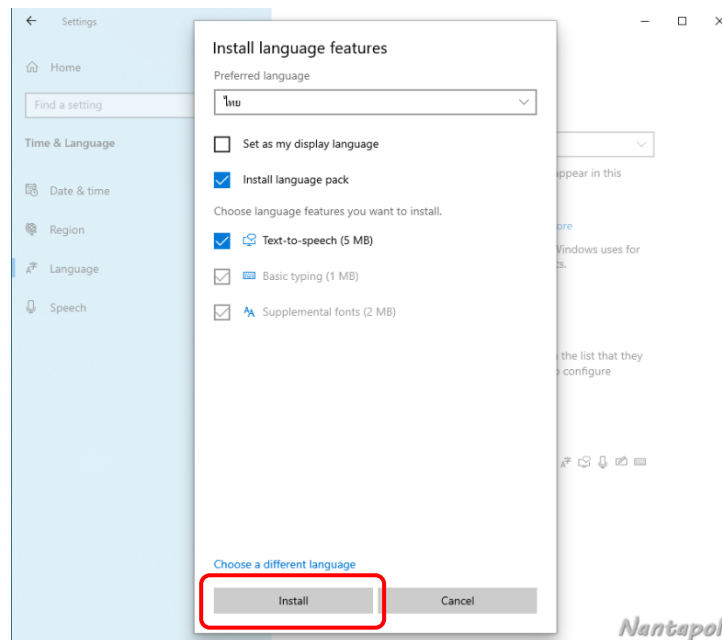
พิมพ์ thai ลงในช่อง Choose a language to install



จากนั้นเลือก ไทย แล้วกด Next

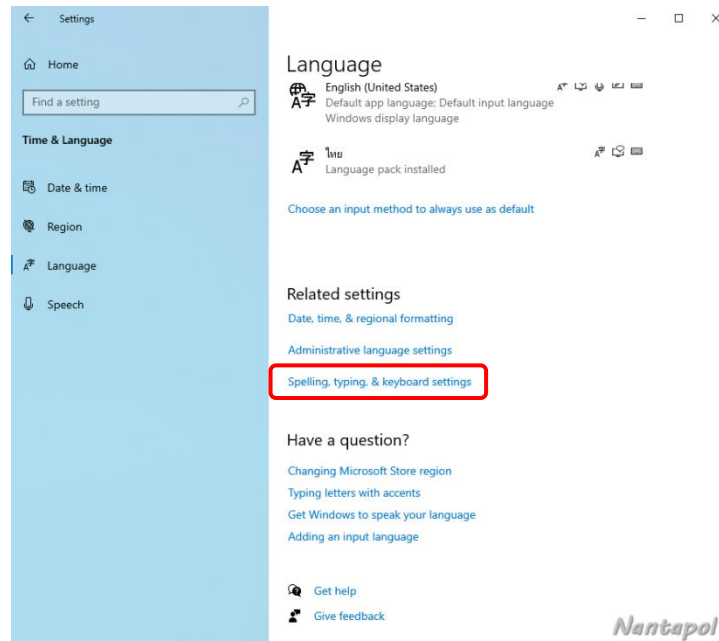


จากนั้นกด Install

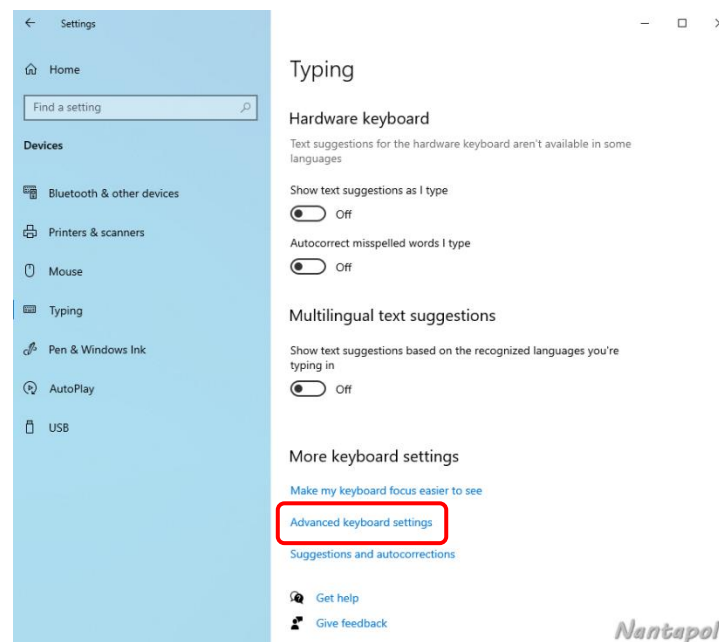


หลังจากติดตั้งคีย์บอร์ดภาษาไทยแล้วจะทำการสลับคีย์บอร์ดภาษาอังกฤษและภาษาไทยโดยใช้ปุ่ม (~) โดยมีขั้นตอนดังนี้

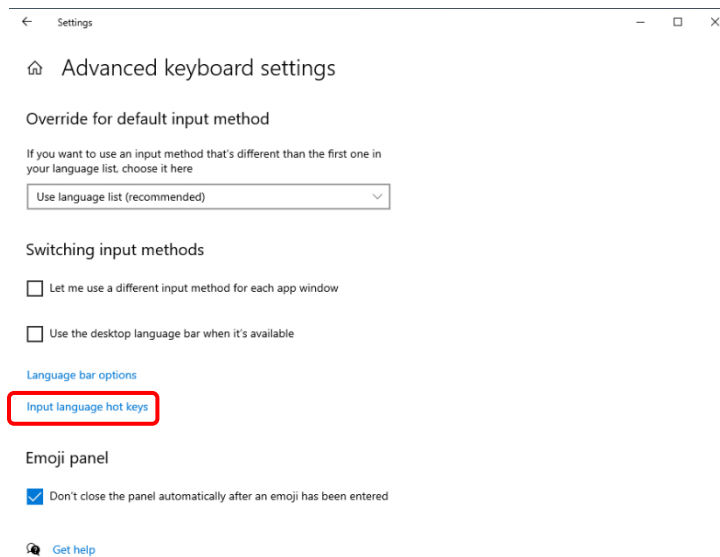
เลือกที่ Spelling typing & keyboard setting



เลือก Advanced keyboard settings

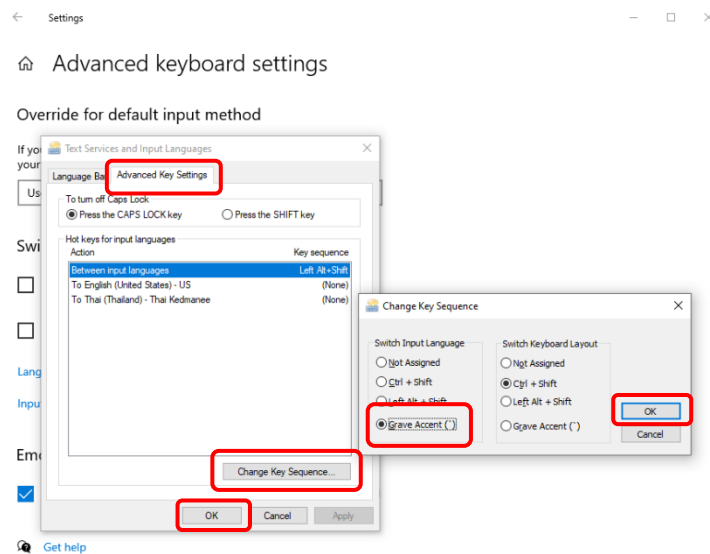


เลือก Input Language hot key



เลือกที่แถบ Advanced Key Settings เลือก Change Key Sequence เลือก Grave Accent (~) แล้วกด OK

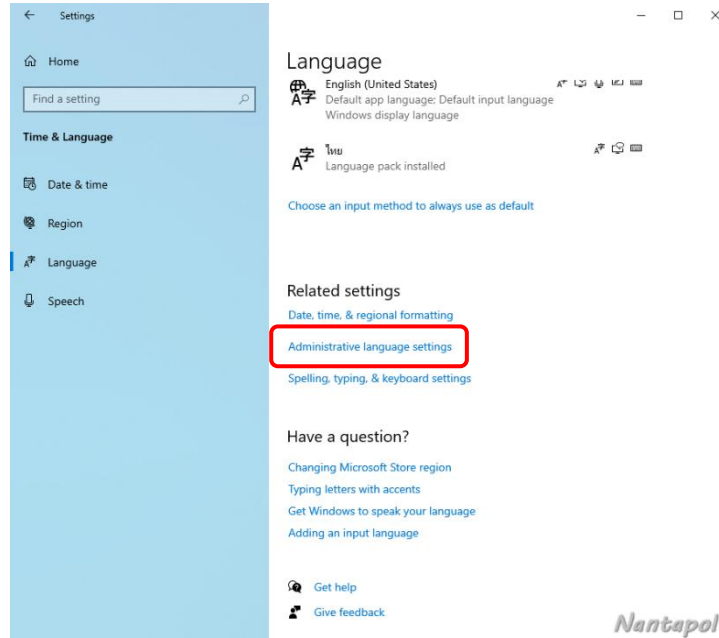
Nantapol



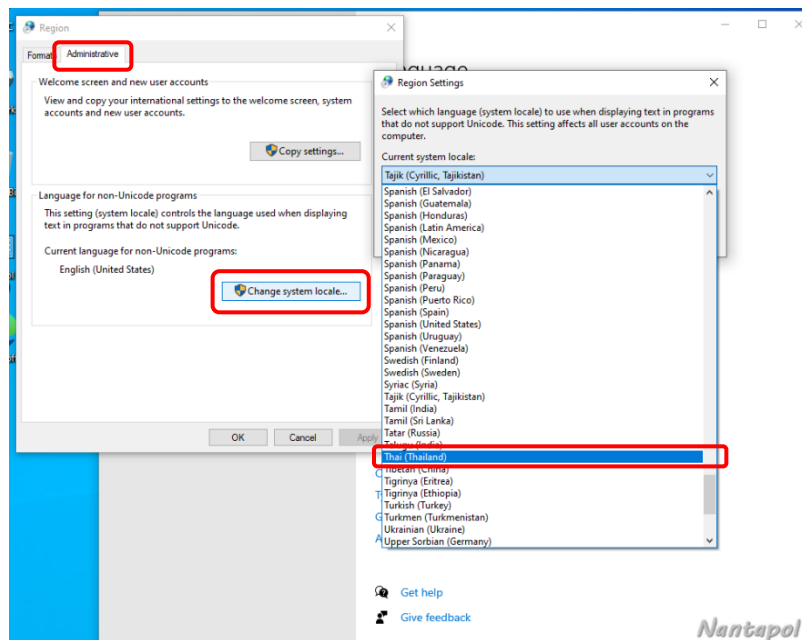
Nantapol

การตั้งค่าภูมิภาค (Regional Settings)

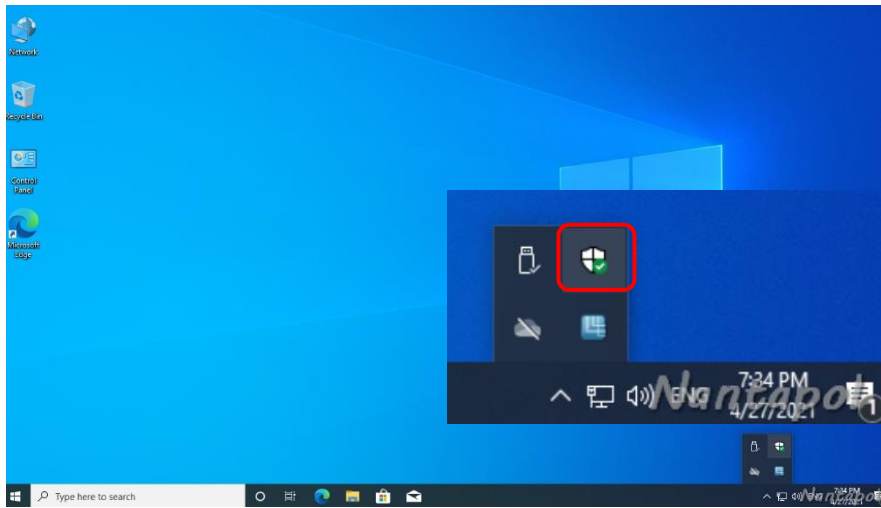
เลือกที่ Administrative language settings



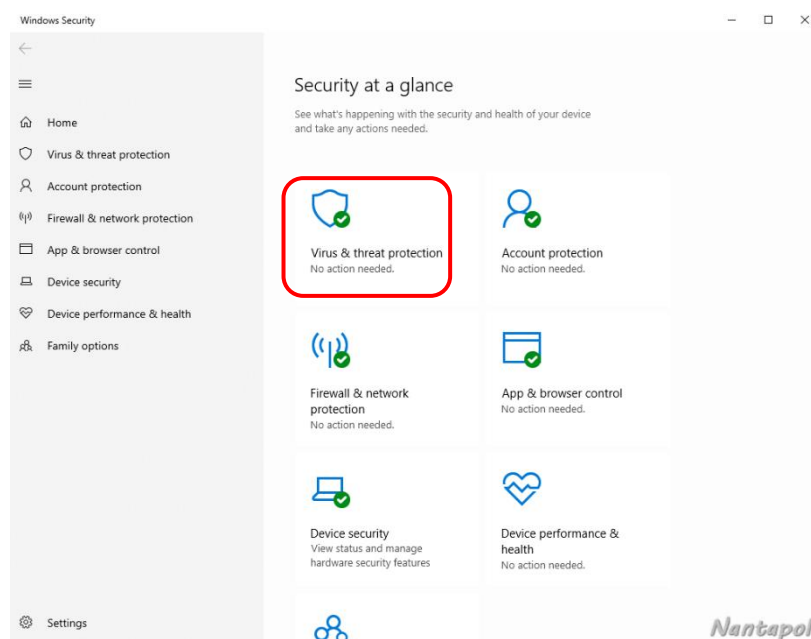
เลือกที่แท็บ Administrative เลือก Change system locale จะปรากฏหน้าต่างต่าง Region Settings ในช่อง Current system locale ให้เลือก Thai (Thailand)



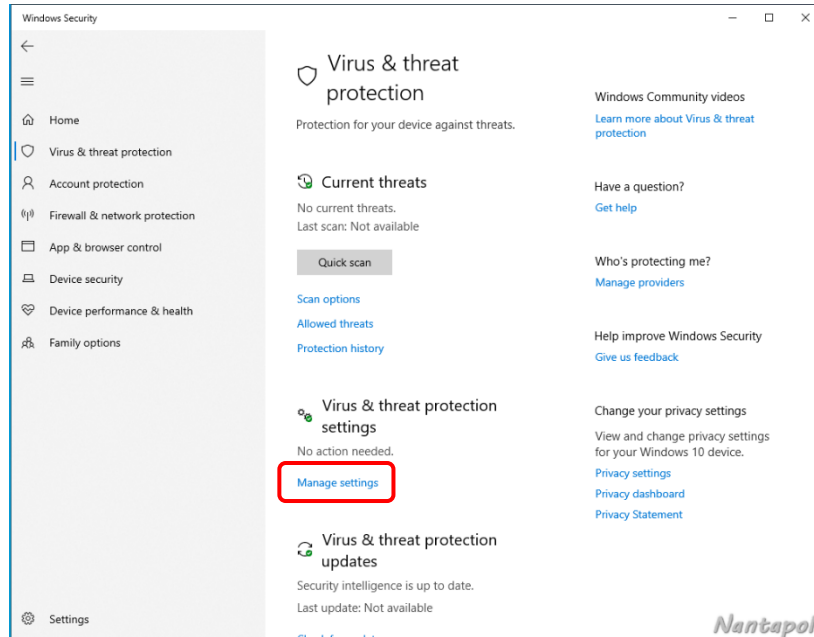
เปิด Windows Security ขึ้นมา ซึ่งจะอยู่ตรง System tray (มุมขวาล่าง)



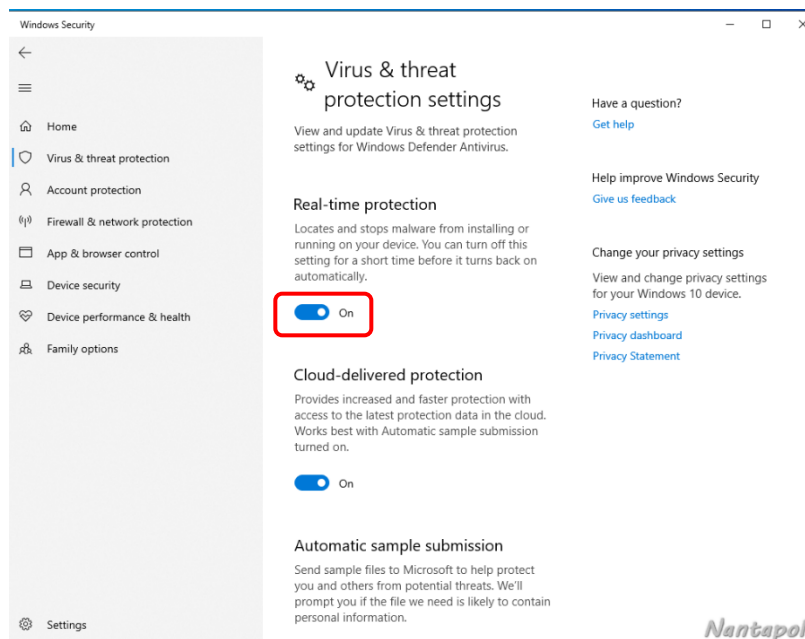
จากนั้นให้เลือก Virus & threat protection



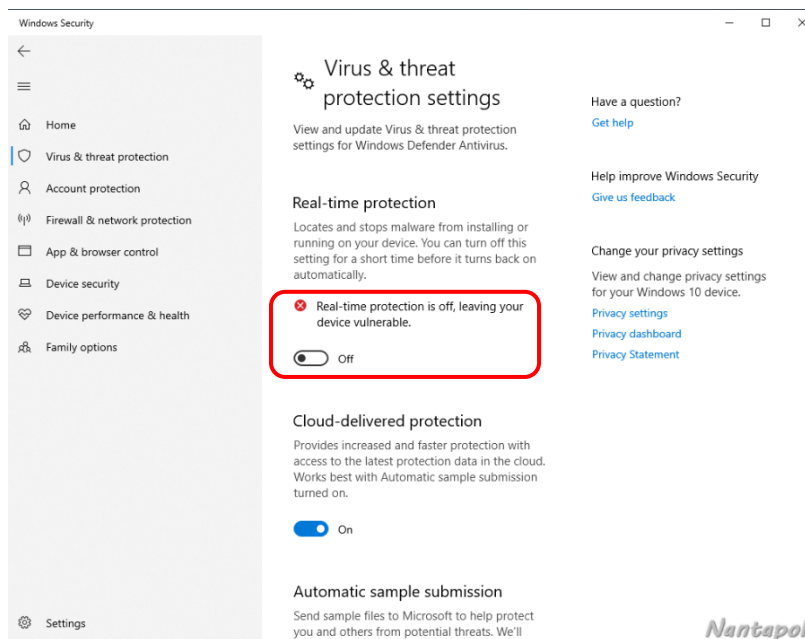
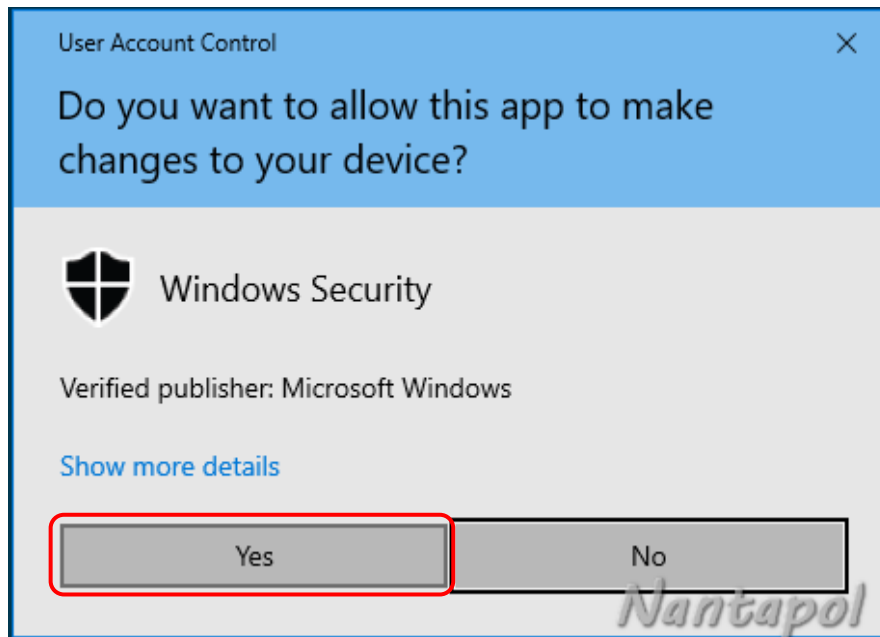
ในหัวข้อ Virus & threat protection ให้เข้าไปที่ Manager settings



จากในรูป Real-time protection มีสถานะเป็น ON ให้ทำการเลื่อนปุ่มมาทางซ้ายมือ

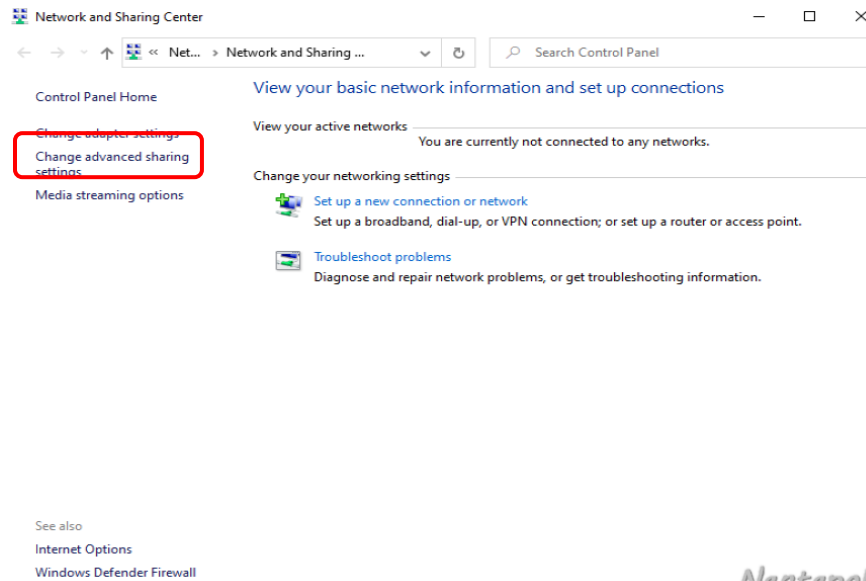
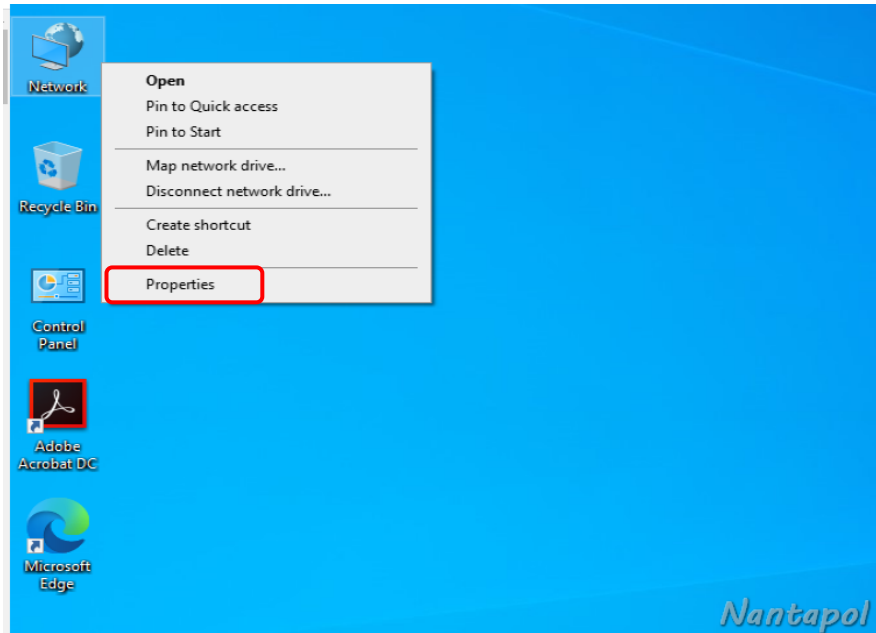


จากนั้นจะมีหน้าต่างยืนยันขึ้นมาให้กด YES

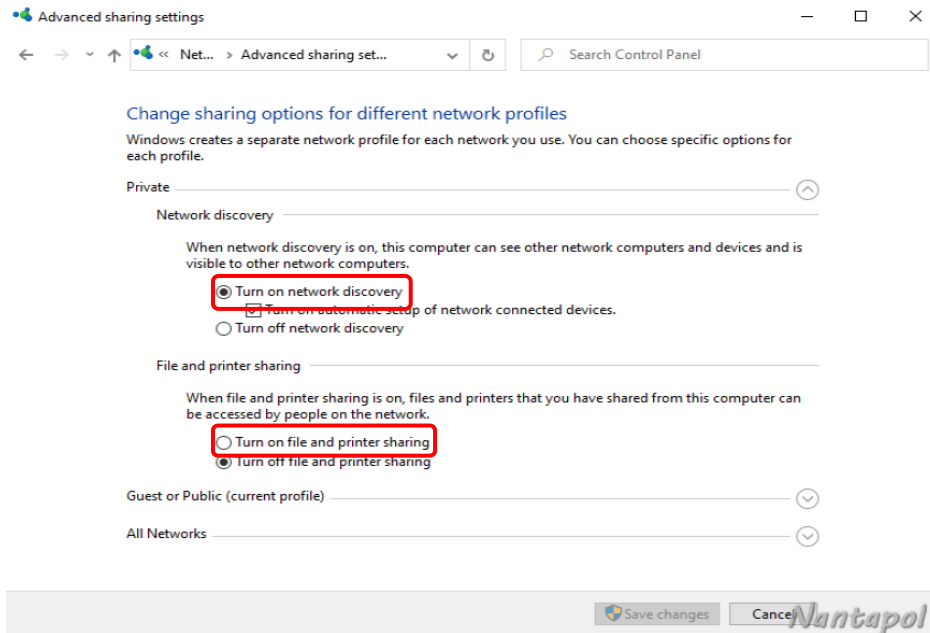


การตั้งค่าเครือข่ายและแชร์เครื่องพิมพ์

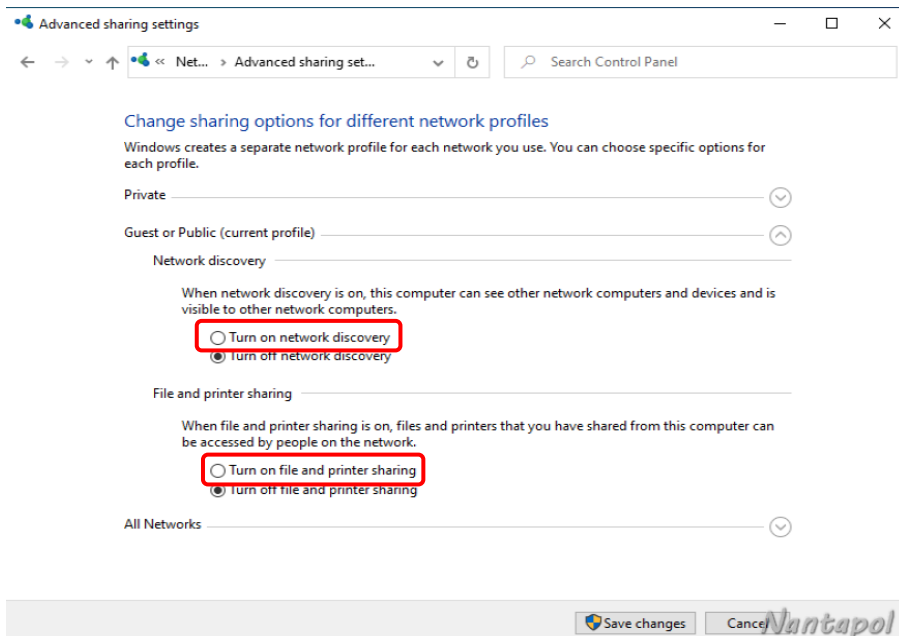
คลิกขวาที่ Network เลือก Properties



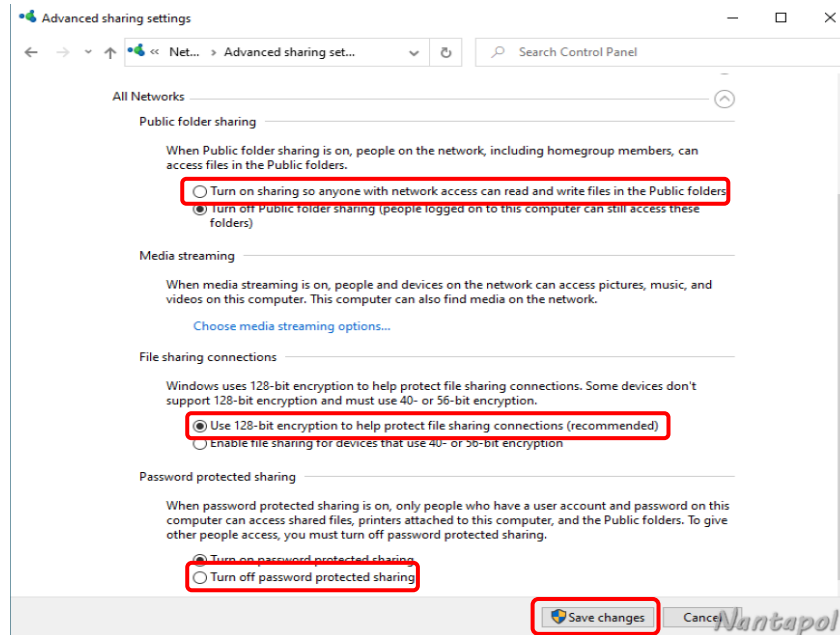
ในหัวข้อ **Private** Network discovery เลือก Turn on network discovery และ File and printer sharing เลือก Turn on file and printer sharing



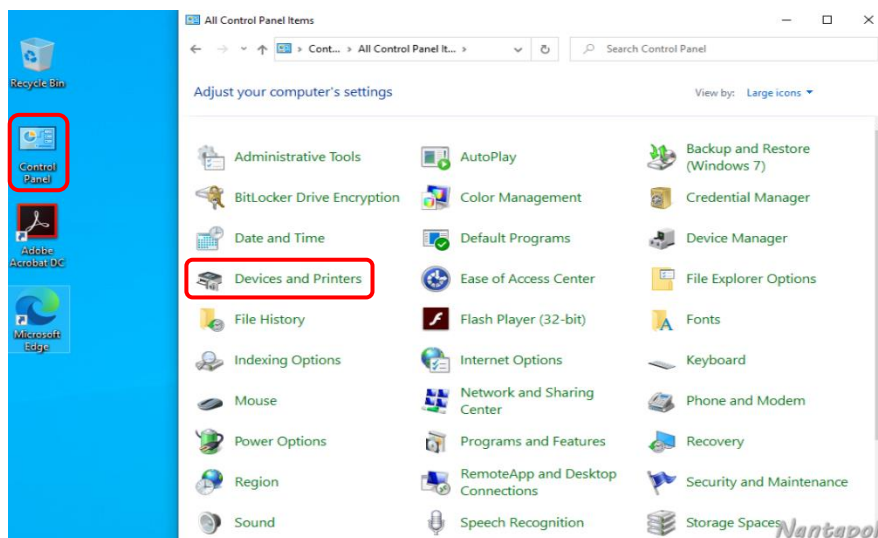
ในหัวข้อ **Guest or Public (current profile)** Network discovery ให้เลือก Turn on network discovery และ File and printer sharing ให้เลือก Turn on file and printer sharing



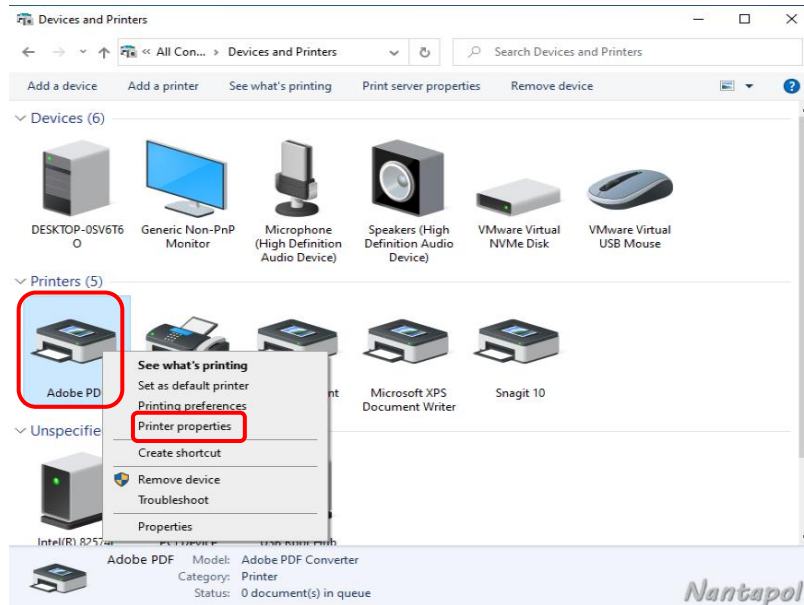
ในหัวข้อ **All Networks** Public folder sharing ให้เลือก Turn on sharing so anyone with network access can read and write files and the Public folders ส่วน File sharing connections ให้เลือก Use 128-bit encryption to help protect file sharing connections (recommended) และ Password protected sharing ให้เลือก Turn off password protected sharing หลังจากนั้นทำการ Save changes



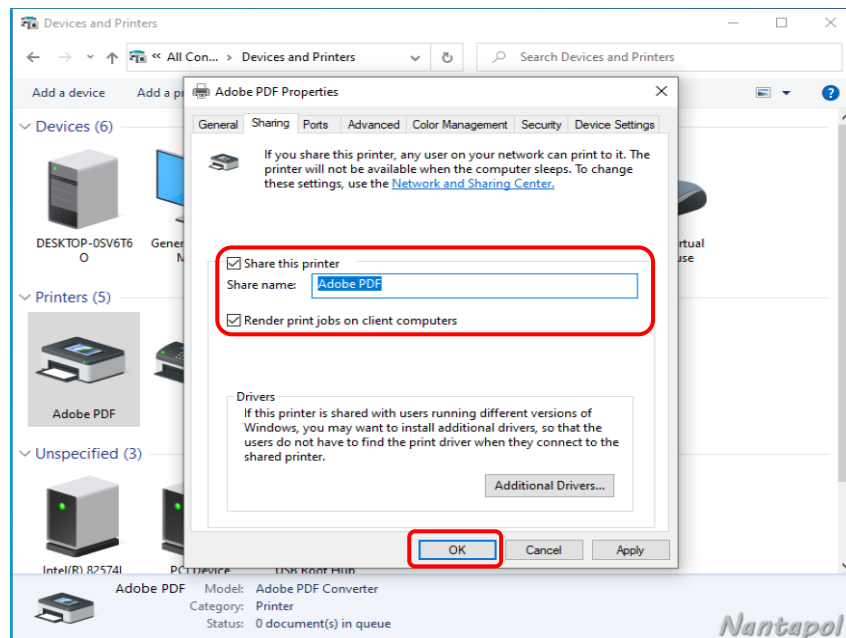
หลังจากนั้นเข้าไปที่ Control Panel เลือก Devices and Printers



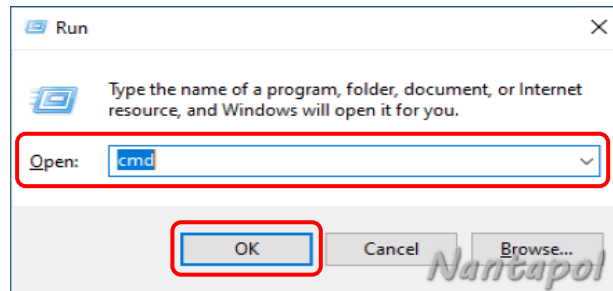
คลิกขวา ปริ้นเตอร์ตัวที่ต้องการแชร์ เลือก Printer properties



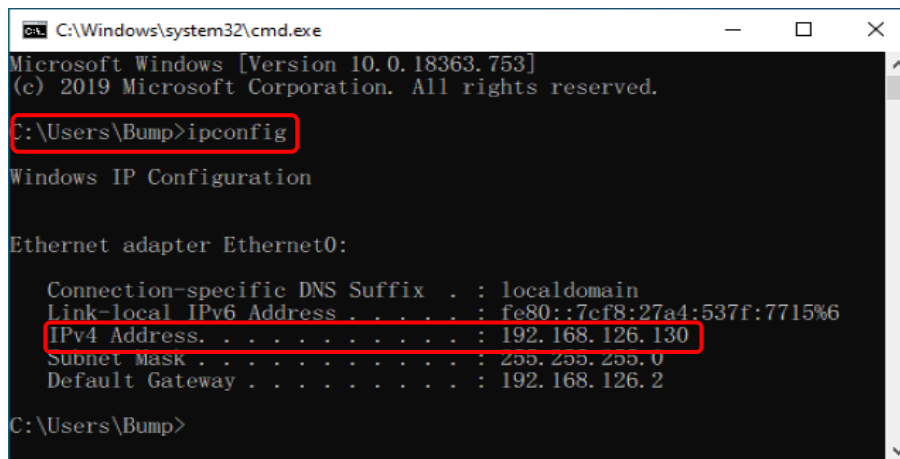
ทำเครื่องหมายถูกในหัวข้อ Share this printer แล้ว กด OK



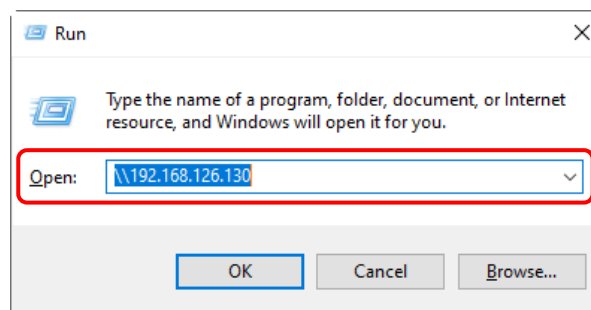
จากนั้นกดปุ่ม Windows + R แล้วพิมพ์ cmd ลงไปในช่อง Open แล้วกด OK



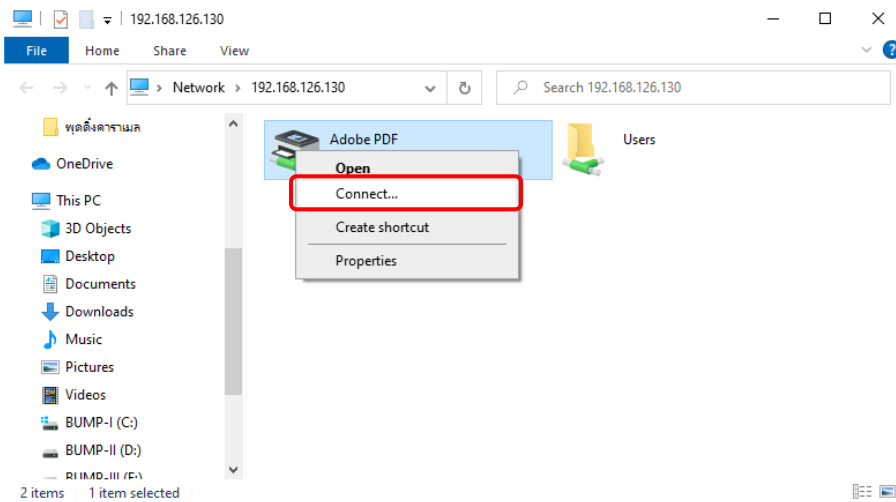
จากนั้นพิมพ์คำสั่ง ipconfig เพื่อดู IP Address ของเครื่องปริ้นเตอร์ที่ได้แชร์ไว้ ในที่นี้ IP Address ของเครื่องนี้คือ 192.168.126.130



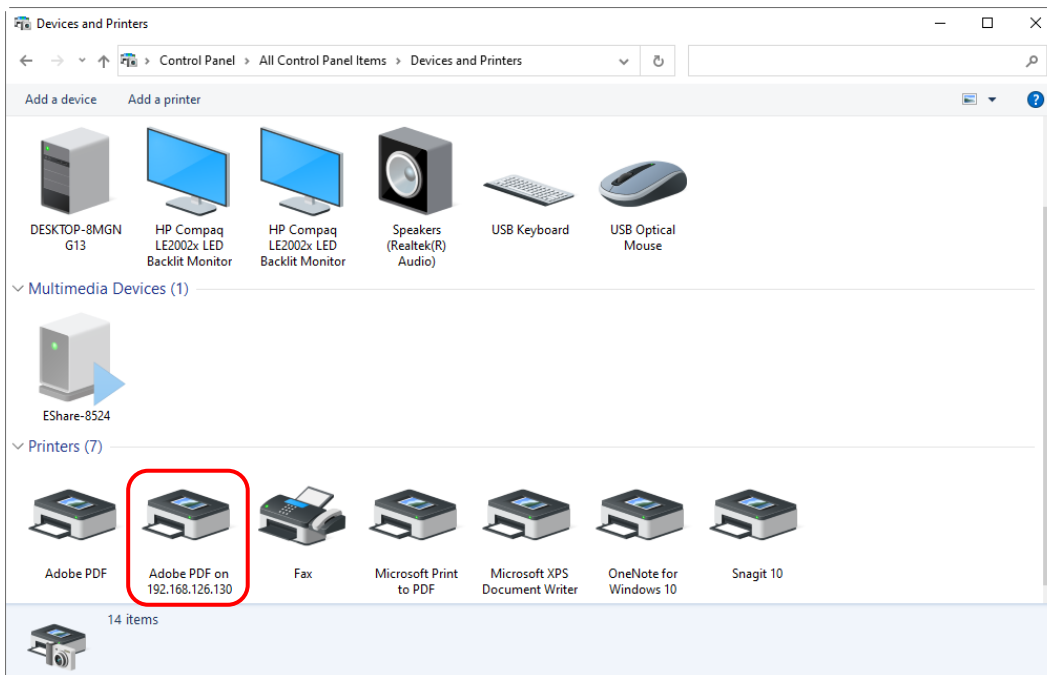
จากนั้นกดปุ่ม Windows + R ของเครื่องที่เราต้องการเชื่อมต่อกับเครื่องปริ้นเตอร์ที่ได้ทำการแชร์ไว้ขั้นต้น แล้วพิมพ์ \\ แล้วตามด้วย IP Address ของเครื่องปริ้นเตอร์ที่ได้ทำการแชร์ไว้ แล้วกด OK



จะปรากฏหน้าต่างของเครื่องปริ้นเตอร์ที่ได้ทำการแชร์ไว้ให้ทำการคลิกขวา เลือก Connect



เสร็จสิ้นการเชื่อมต่อปริ้นเตอร์



การใช้งานโปรแกรม Norton Ghost

GHOST คือ การโคลนฮาร์ดดิสก์ โดยการโคลน (clone) นี้สามารถ ก๊อปปี้รูปแบบพาร์ทิชัน ขนาดพาร์ทิชัน ข้อมูลในพาร์ทิชันทั้งหมดลงในฮาร์ดดิสก์อีกตัวหนึ่ง ตัวอย่างโปรแกรมที่ใช้ในการ GHOST เช่น Norton Ghost , Symantec Backup Exec System Recovery เป็นต้น ประโยชน์ของการ โคลนฮาร์ดดิสก์ไว้ก็ เช่น หากเราโดน virus เล่นงานหรือจะเสียโดยสาเหตุอะไรก็แล้วแต่ เราก็สามารถนำ Windows ตัวเก่ากลับมาใช้ได้โดยใช้โปรแกรม Ghost นี้ แต่บางที Ghost แล้วโปรแกรมบางตัวจะใช้ไม่ค่อยได้ ลงโปรแกรมใหม่แล้วก็ไม่ทำงาน ต้องลง Windows สถานเดียว

ประโยชน์ของ GHOST

1. ใช้ backup OS ได้
2. ใช้ copy OS ไปได้หลายๆเครื่อง(ไม่ต้องมานั่งลง Windows หลายๆเครื่อง)
3. ใช้ copy เฉพาะ Partition ตามที่เราต้องการ
4. ใช้ backup OS ผ่านระบบ LAN

แต่มีข้อเสีย คือหากระบบที่เราทำการ GHOST เก็บไว้นั้นมี Bug / virus หรือข้อผิดพลาดอะไรก็ตาม สิ่งเหล่านั้นก็จะติดมาด้วย

ขั้นตอนแรกให้ทำการสร้าง Windows 8PE USB Boot โดยใช้โปรแกรม Rufus หรือจะเขียนลงแผ่น CD หรือ DVD ก็ได้

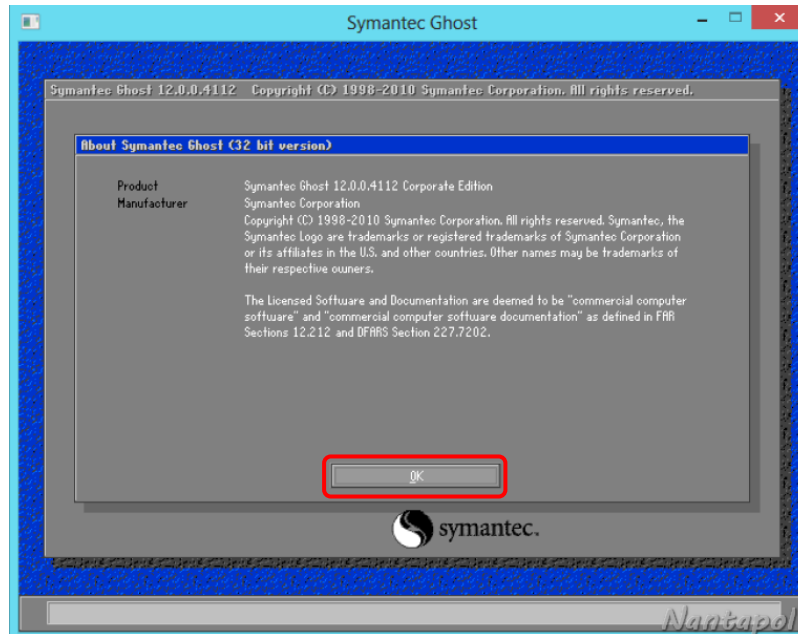
Windows PE เรียกอีกอย่างว่า Windows Preinstallation Environment และ Windows PE เป็นระบบปฏิบัติการที่มีขนาดเล็กพร้อมคุณสมบัติที่ จำกัด ส่วนใหญ่จะใช้เพื่อติดตั้งปรับใช้และซ่อมแซม Windows สำหรับรุ่นเดสก์ทอปรวมถึง Windows 10 , Windows Server และระบบปฏิบัติการ Windows อื่น ๆไม่สามารถใช้ Windows PE เป็นระบบปฏิบัติการหลักได้ เดิมได้รับการพัฒนาเพื่อแทนที่ดิสก์สำหรับ Boot MS-DOS ด้วยสภาพแวดล้อมที่สามารถ Boot ได้ซึ่งสามารถโหลดได้จากซีดีดีวีดี แฟลชไดรฟ์ USB และอื่น ๆ



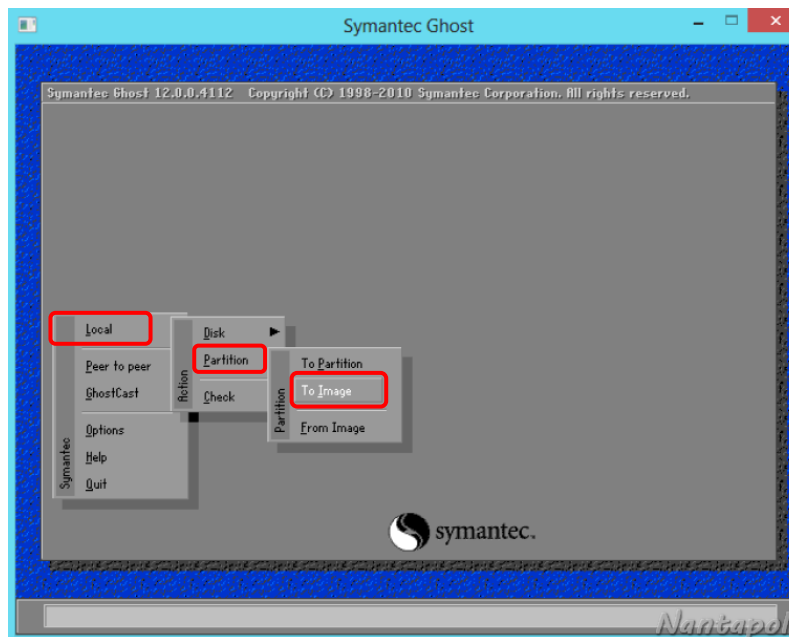
หลังจากได้ทำการ Boot Windows 8 PE เป็นที่เรียบร้อยแล้วให้เปิดโปรแกรม Ghost 12 ขึ้นมา



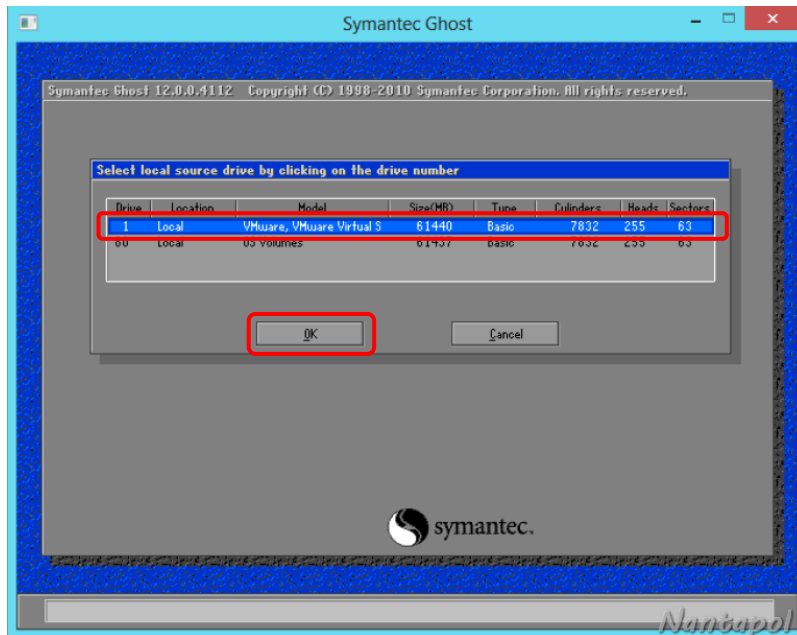
ขั้นตอนแรกจะเป็นการสร้าง File Image จากเครื่องคอมพิวเตอร์ที่เราได้ทำการติดตั้ง Windows และ โปรแกรมต่างๆไว้เรียบร้อยแล้ว กด OK เพื่อเข้าสู่ขั้นตอนต่อไป



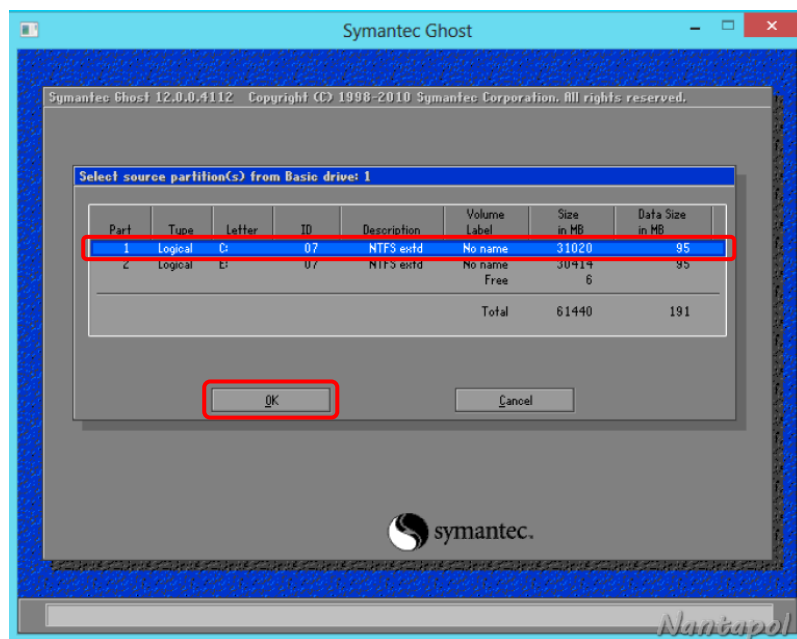
เลือกที่หัวข้อ Local ต่อด้วย Partition และ To Image



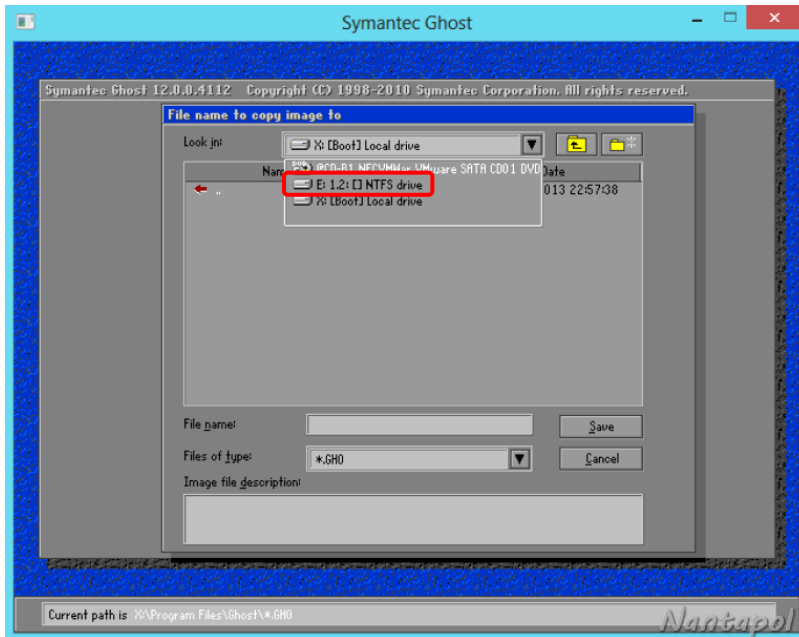
เลือก Drive 1 กด OK เพื่อเข้าสู่ขั้นตอนต่อไป



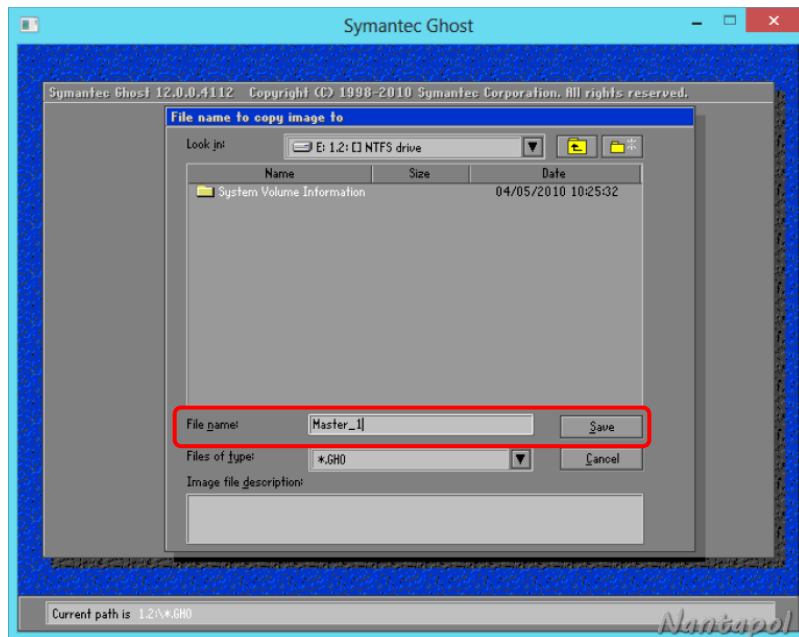
เลือก Partition ที่ได้ทำการติดตั้ง Windows และโปรแกรมต่างๆไว้เรียบร้อยแล้ว ในที่นี้คือ C: กด OK เพื่อเข้าสู่ขั้นตอนต่อไป



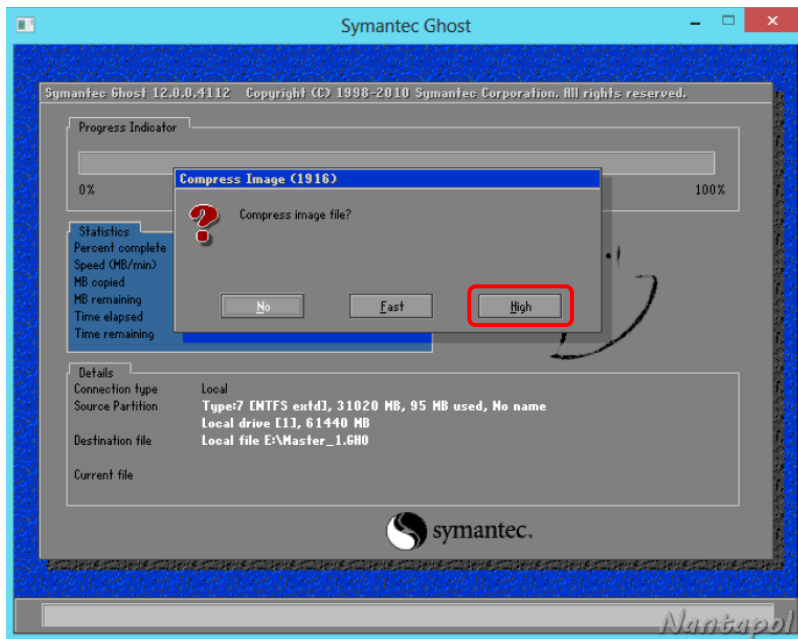
เลือกปลายทางที่จัดเก็บ File Image



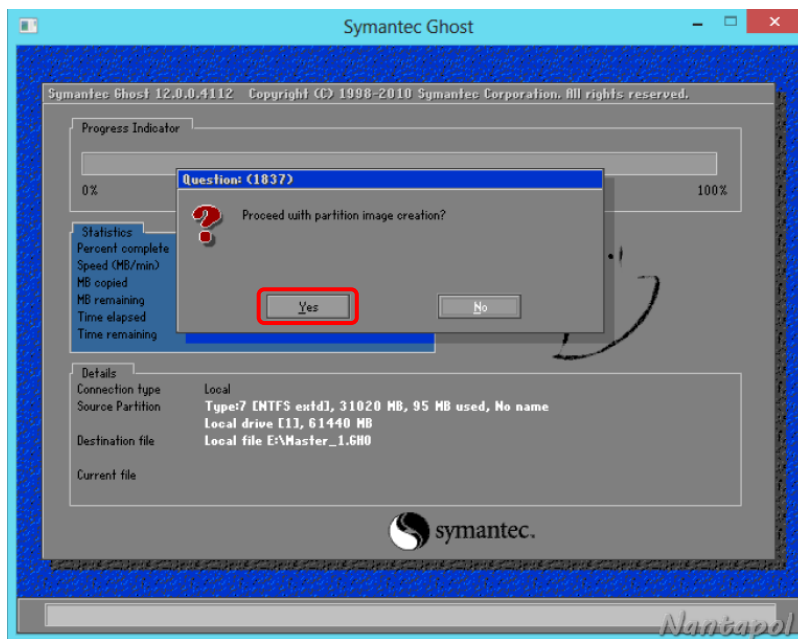
ตั้งชื่อไฟล์ แล้วกด Save



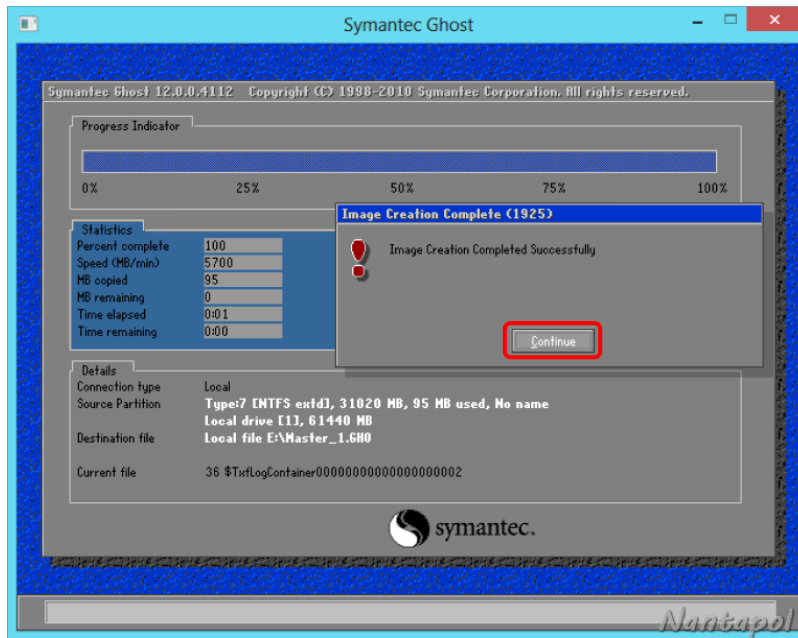
จากนั้นจะปรากฏหน้าต่างเพื่อเลือกการบีบอัดไฟล์ Compress image file ในที่นี้จะเลือก High ซึ่งเป็น การบีบอัดสูงสุดเพื่อลดขนาดของ File Image ให้มากที่สุด



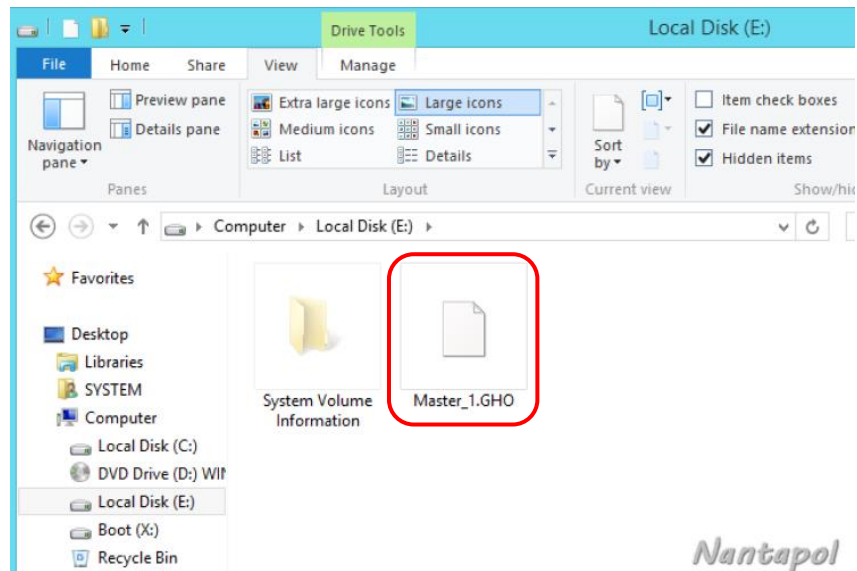
กด Yes เพื่อทำการสร้าง Partition Image File



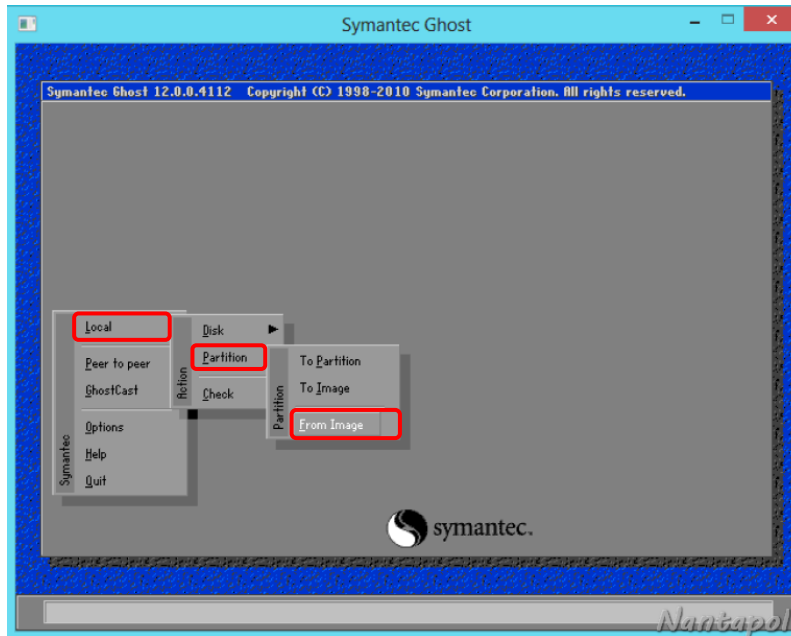
เมื่อสร้าง File Image เสร็จให้กด Continue



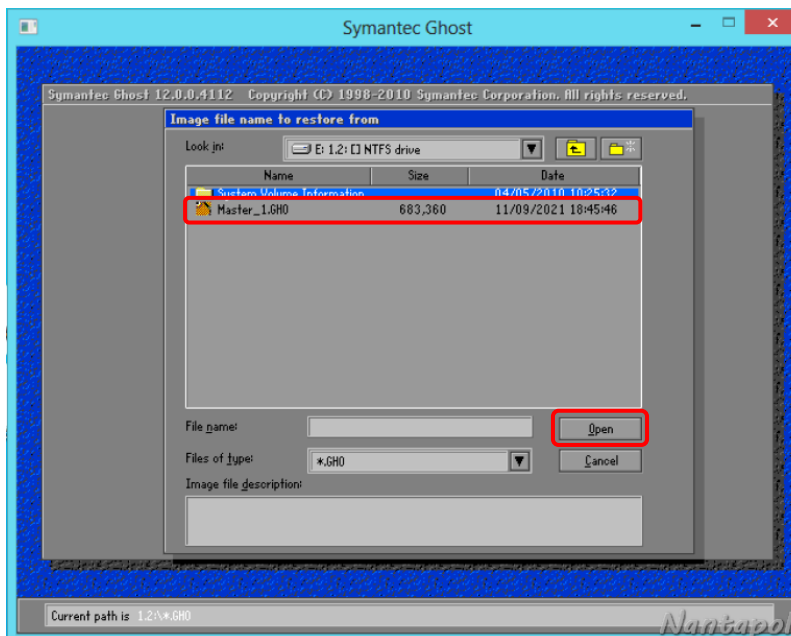
File Image ที่สร้างเสร็จแล้วจะมีนามสกุล .GHO



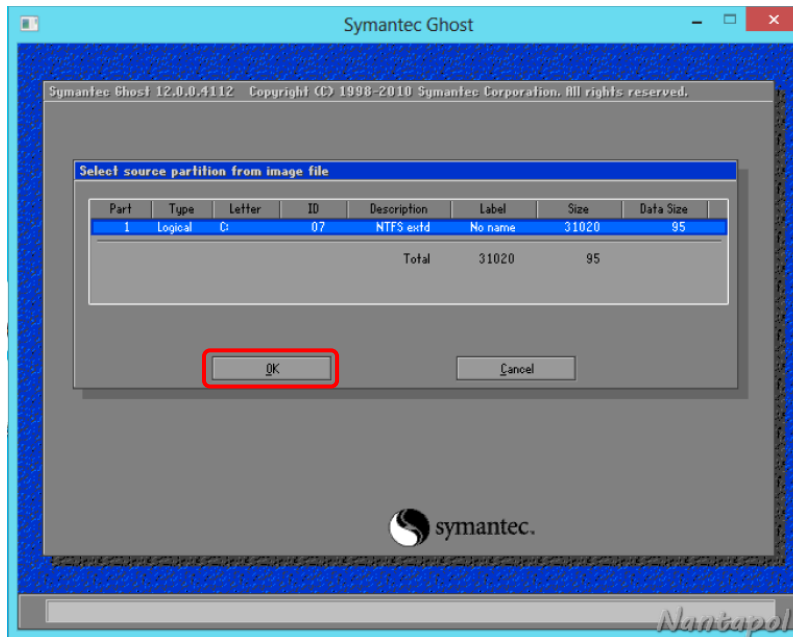
ขั้นตอนการ Restore File Image หลังจากได้สร้าง File Image ไว้แล้ว ขั้นตอนการ Restore File Image ให้ทำตามขั้นตอนการ Boot Windows 8 PE เหมือนการสร้าง File Image แล้วทำตามขั้นตอนดังนี้ เลือกที่หัวข้อ Local ต่อด้วย Partition และ From Image



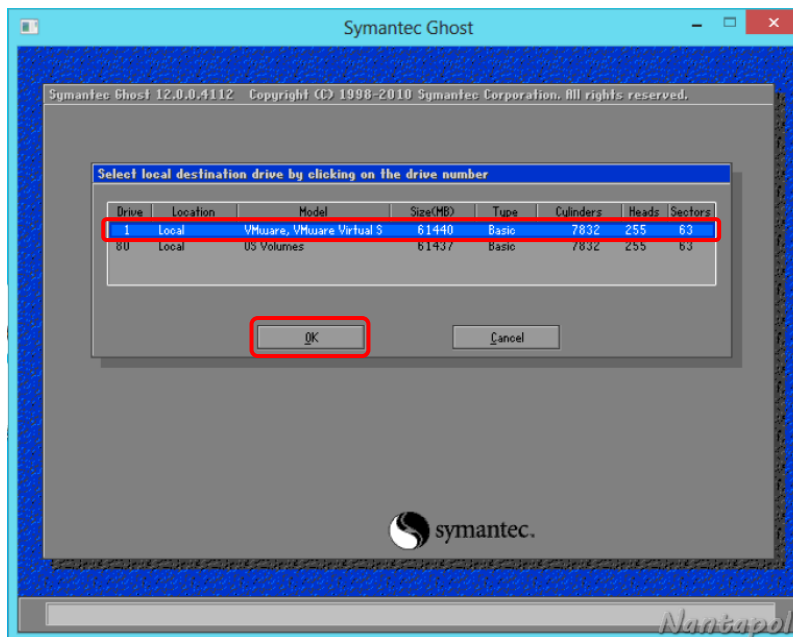
เข้าไปยังปลายทางที่เราได้ทำการเก็บ File Image เลือกที่ไฟล์ แล้วกด Open



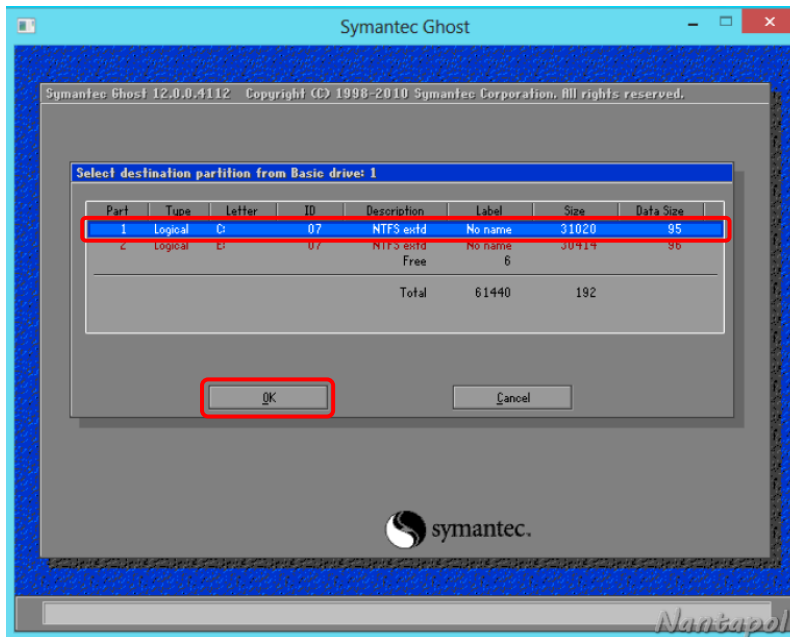
กด OK เพื่อเข้าสู่ขั้นตอนต่อไป



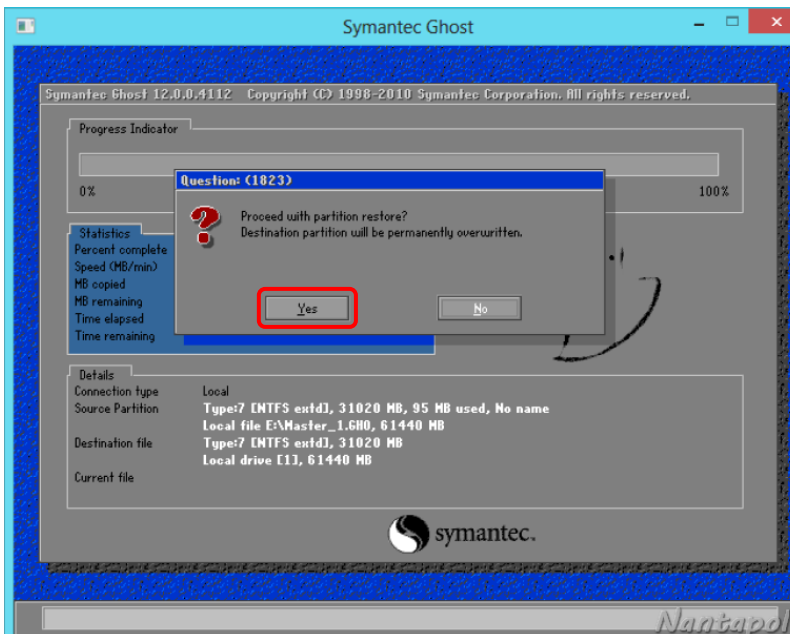
เลือก Drive 1 แล้ว กด OK เพื่อเข้าสู่ขั้นตอนต่อไป



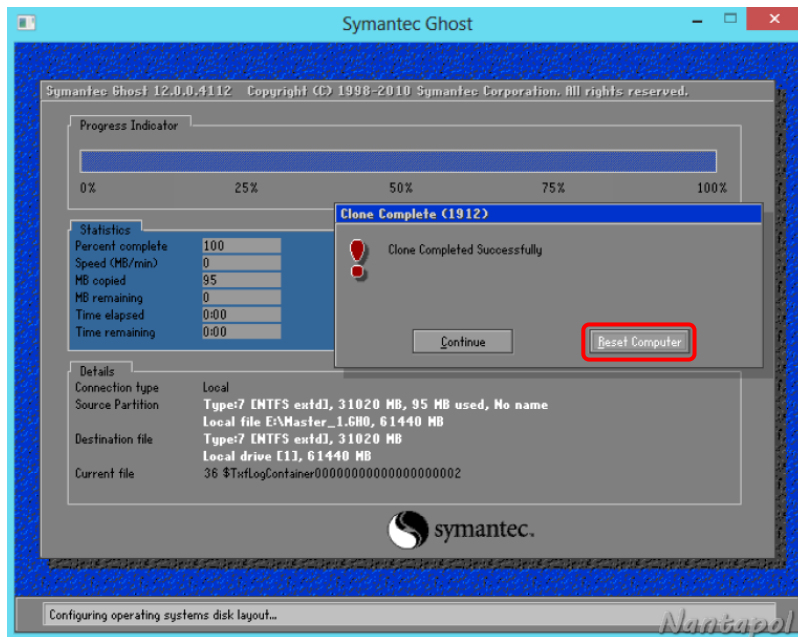
เลือก Logical C: กด OK เพื่อเข้าสู่ขั้นตอนต่อไป



กด Yes เพื่อทำการ Restore

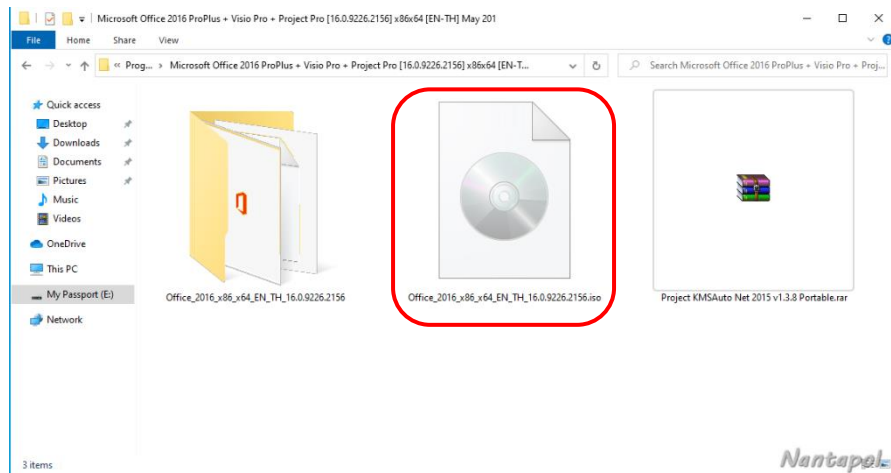


เมื่อ Restore เป็นที่เรียบร้อยให้กด Reset Computer ระบบจะ Restart เพื่อเข้าสู่ Windows ในระบบปกติ

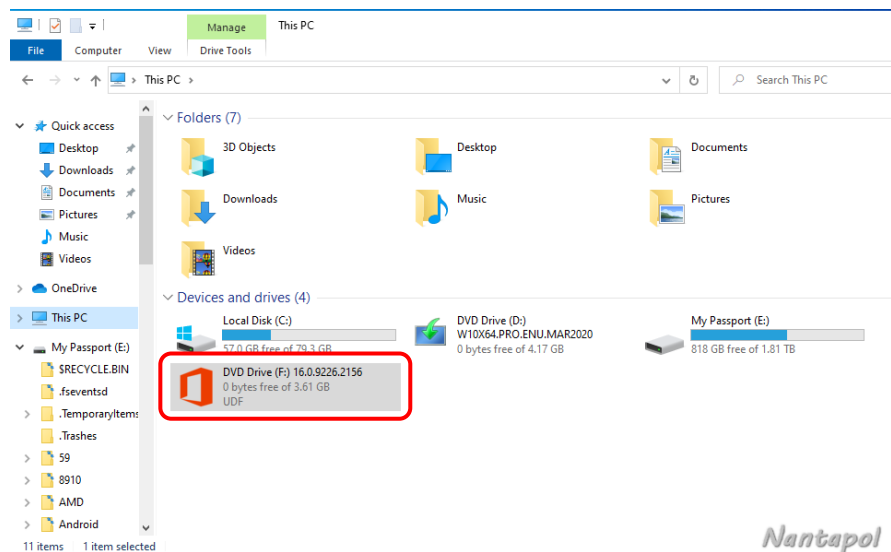


วิธีติดตั้ง Microsoft Office 2016

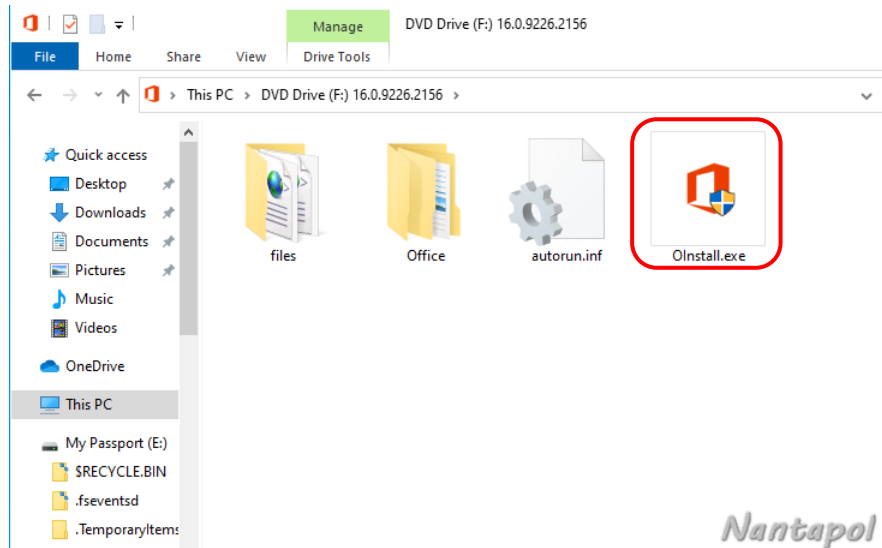
ขั้นตอนแรกให้ทำการปิด Windows Security Real-time Protect แล้วทำการดับเบิลคลิก ที่ไอคอน Office_2016 ซึ่งเป็น ISO File



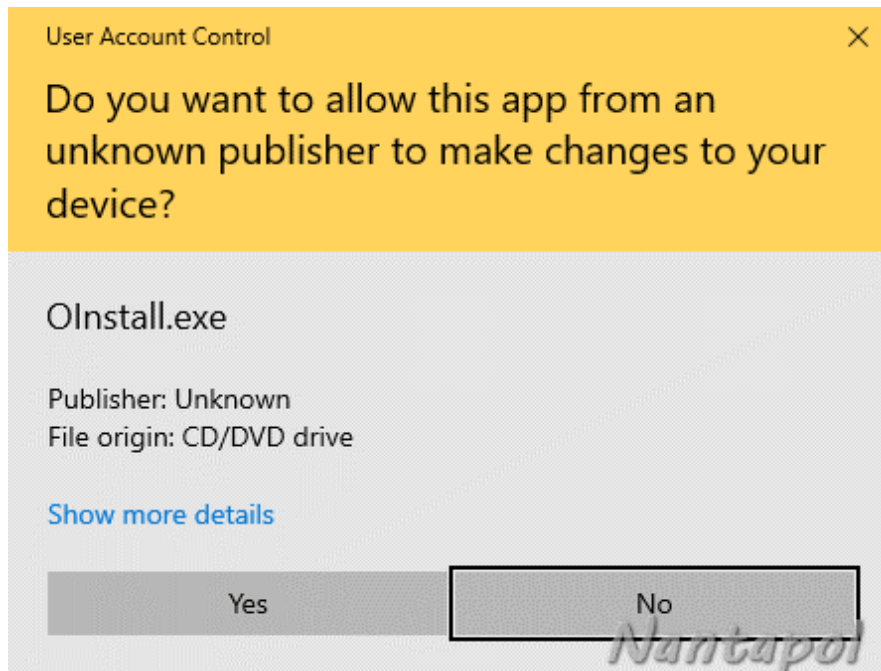
ระบบจะทำการจำลองไดรฟ์ (Virtual Drive) ให้อัตโนมัติ ให้ดับเบิลคลิกเข้าไป



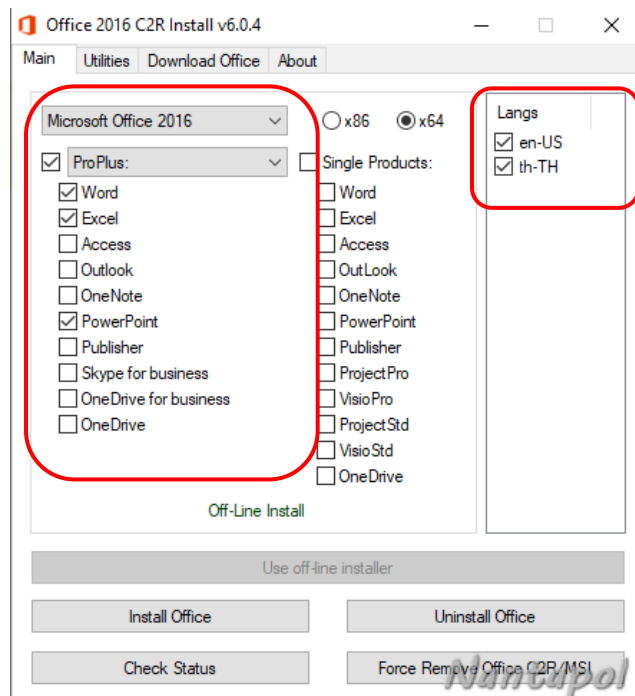
ดับเบิลคลิกที่ Oinstall.exe



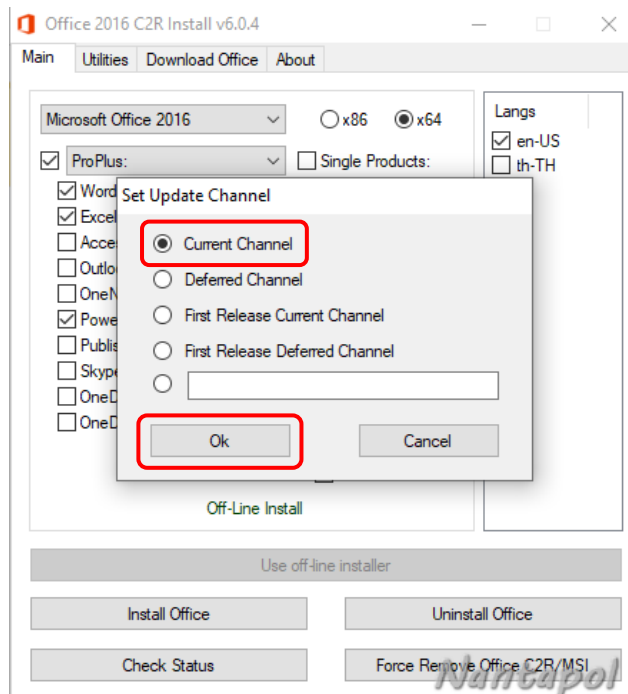
จากนั้นจะมีหน้าต่างยืนยันขึ้นมาให้กด YES



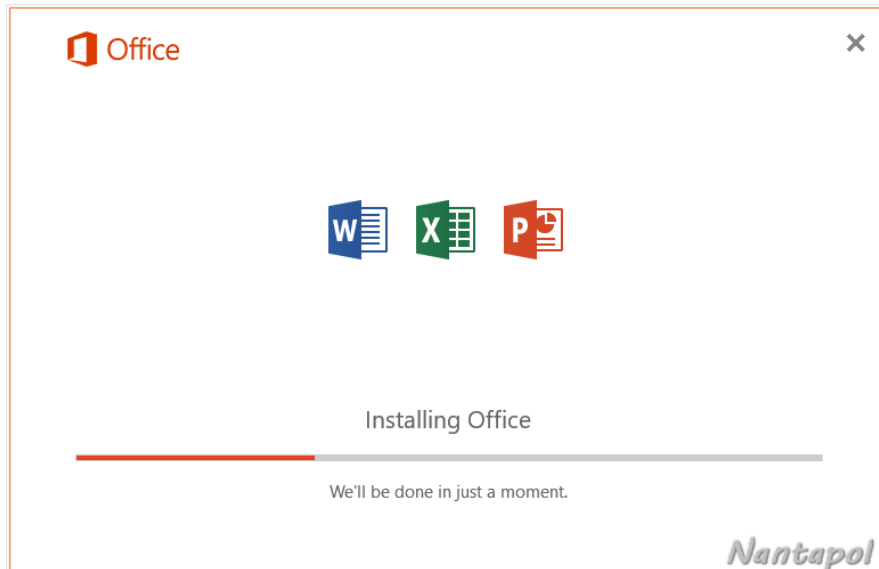
ทำเครื่องหมายกาถูกหน้าชื่อโปรแกรมที่ต้องการติดตั้ง ด้านขวามือ Langs ให้เลือกภาษาที่ต้องการหรือจะติดตั้งทั้งสองภาษาก็ทำได้แต่จะเพิ่มพื้นที่การใช้งานของไดรฟ์ขึ้นอีก



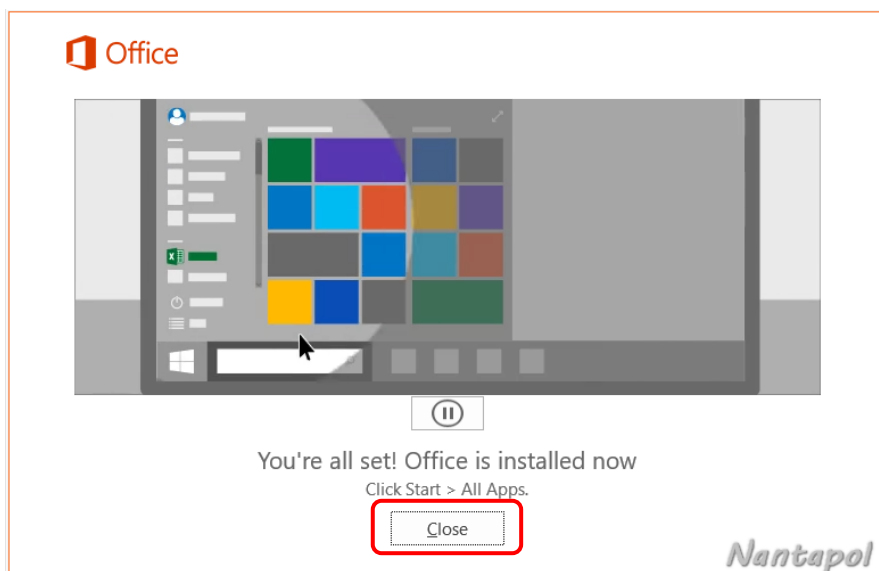
เลือก Current Channel กด OK



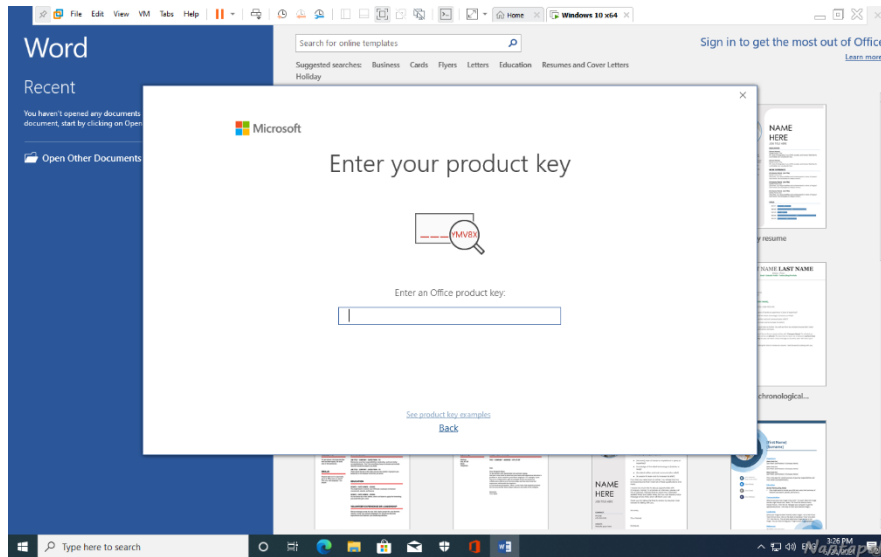
กำลังติดตั้ง Microsoft Office รอจนกว่าการติดตั้งจะเสร็จสิ้น



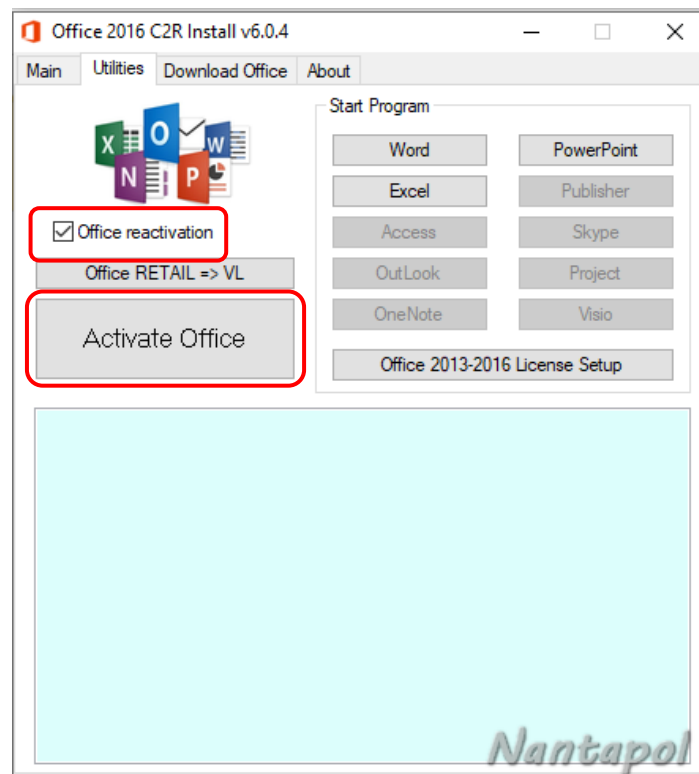
เมื่อการติดตั้งเสร็จสิ้นให้ปิดหน้าต่างนี้ไป



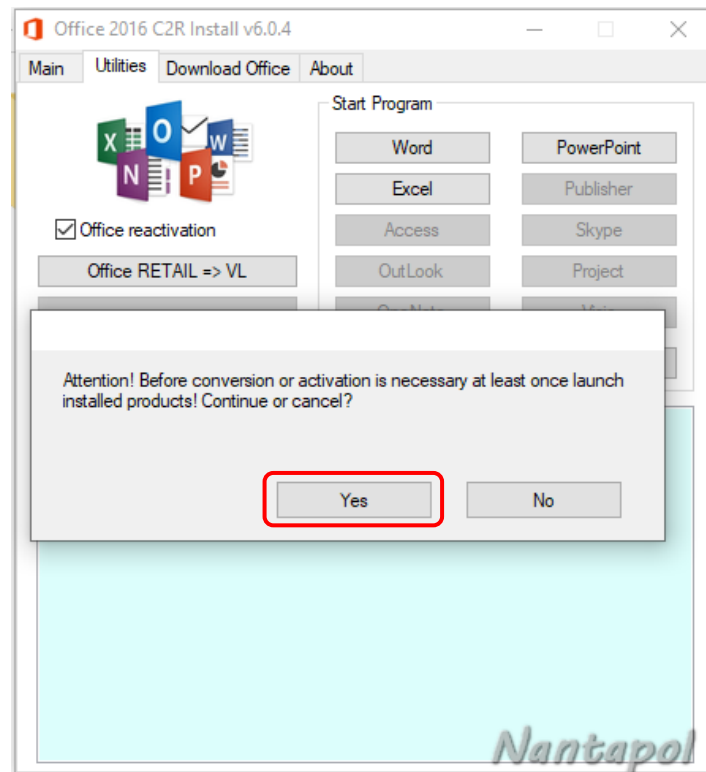
จากนั้นให้เปิด Microsoft Office ตัวใดตัวหนึ่งขึ้นมาโปรแกรมจะให้ใส่ Product key ให้ปิดโปรแกรม
ออกไปก่อน



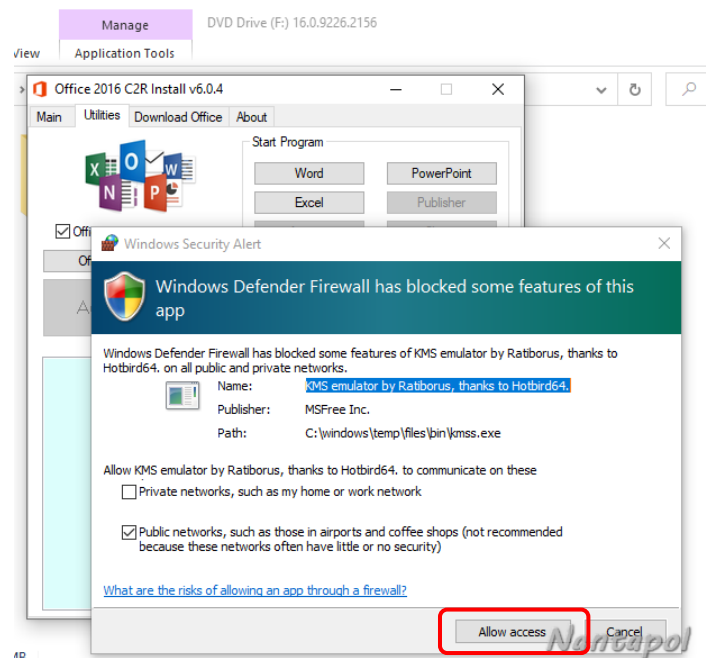
จากนั้นให้กลับมาที่หน้าต่างติดตั้ง Microsoft Office แล้วให้เลือกแท็บ Utilities ทำเครื่องหมายกาถูกหน้า Office
reactivation แล้วกด Activate Office



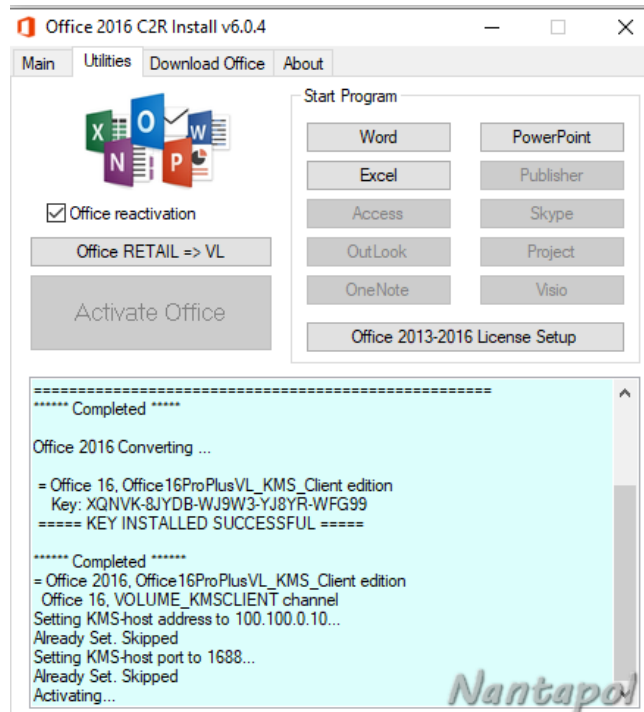
กด Yes



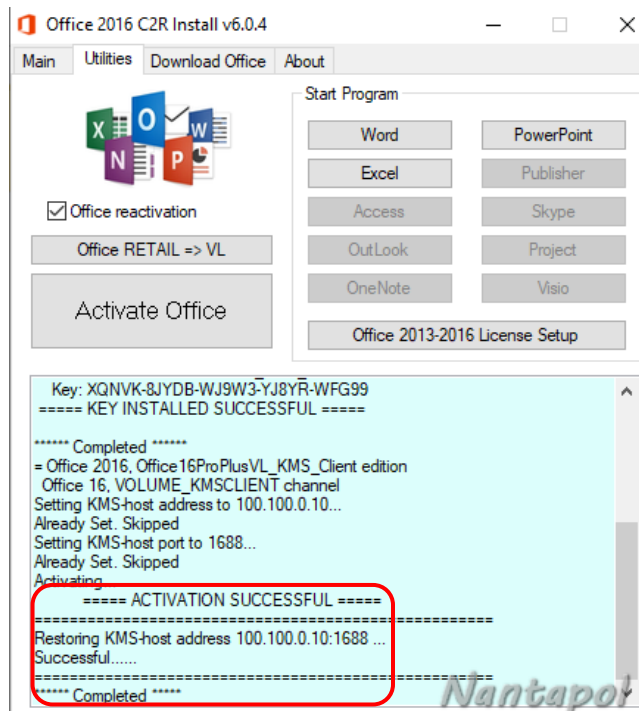
กด Allow access



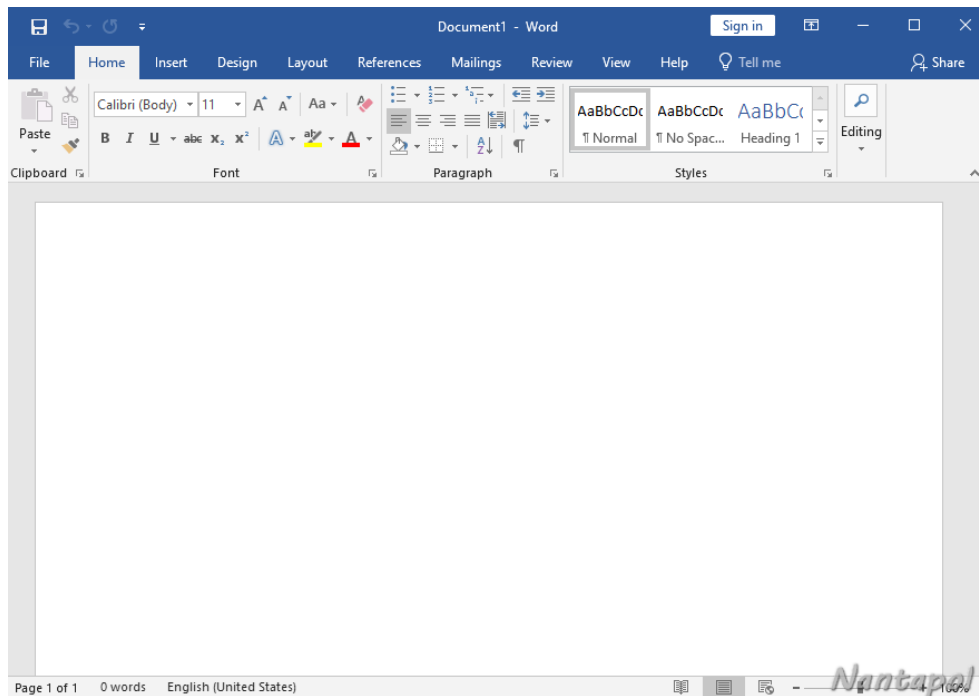
โปรแกรมทำการ Activate Office รอจนกว่าสิ้นสุดการทำงาน



เมื่อสิ้นสุดการทำงานจะปรากฏข้อความ ACTIVATION SUCCESSFUL ปิดหน้าต่างนี้ออกไป

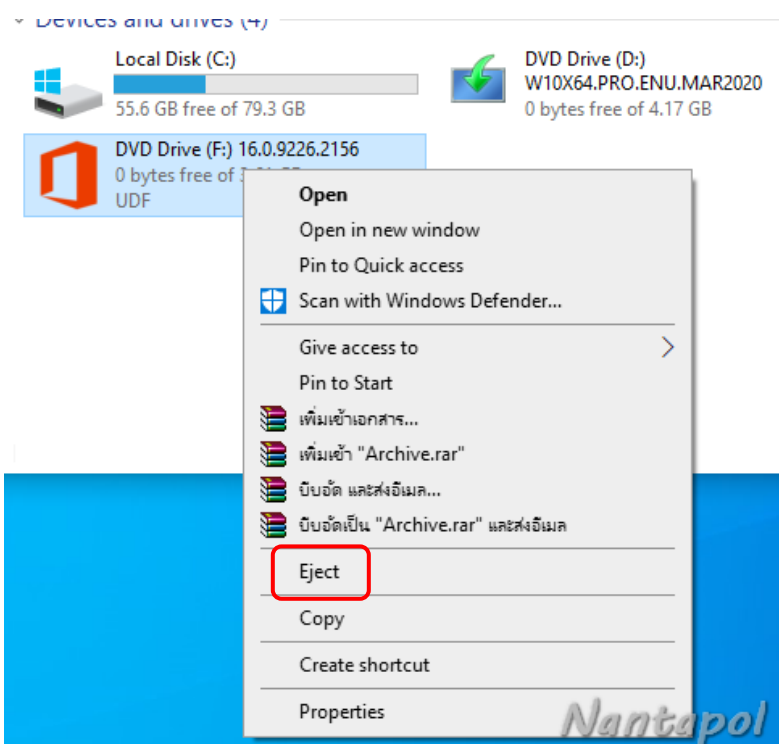


ให้ทำการเปิดโปรแกรม Microsoft Office ตัวใดตัวหนึ่งขึ้นมา โปรแกรมจะไม่ถามหา Product key



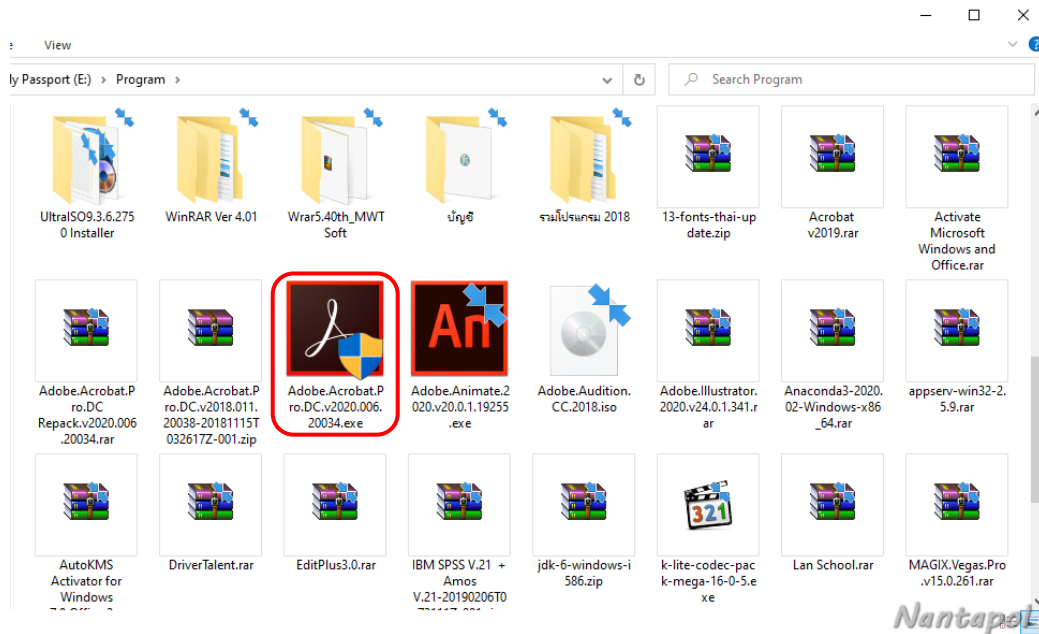
หลังจาก

ติดตั้ง Microsoft Office เป็นที่เรียบร้อยแล้วให้ทำการคลิกขวาเพื่อ Eject ออก

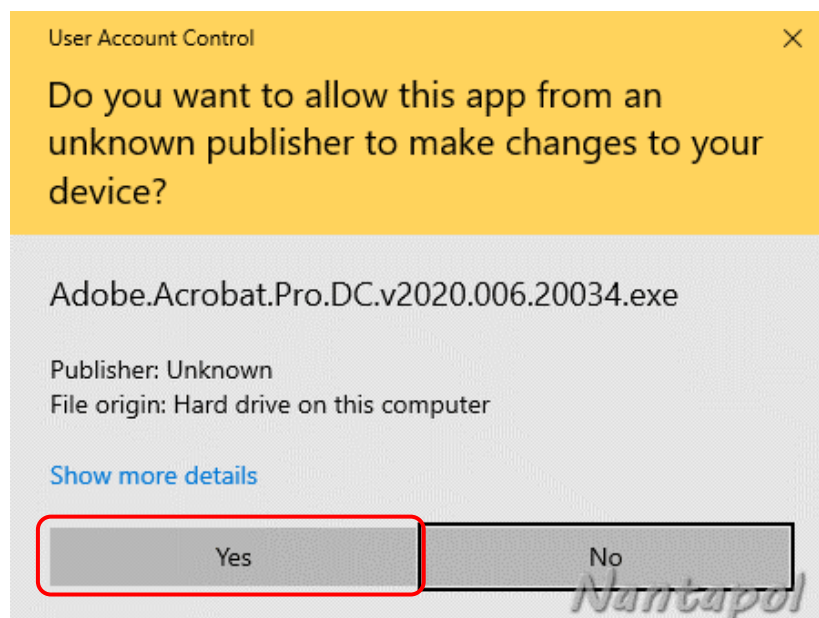


การติดตั้ง Adobe Acrobat Pro

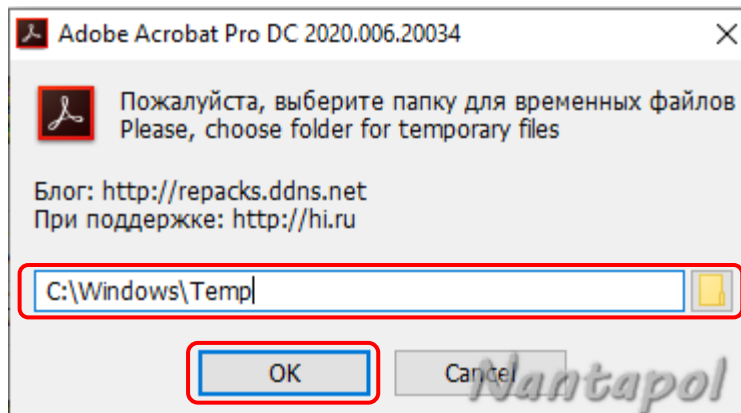
ปิด Windows Security Real-time Protect ดับเบิลคลิกที่ Adobe Acrobat Pro DC v2020.exe



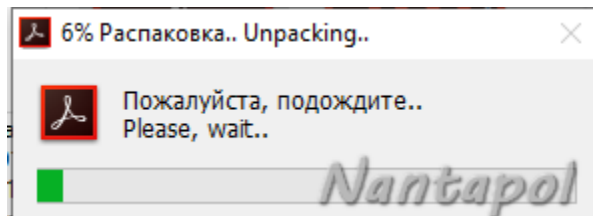
จากนั้นจะมีหน้าต่างยืนยันขึ้นมาให้กด YES



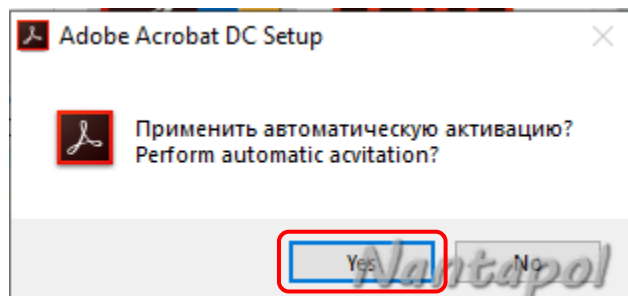
โปรแกรมทำการแยกไฟล์ติดตั้งไปยังใดเรกทอรีปลายทางที่กำหนดไว้ กด OK



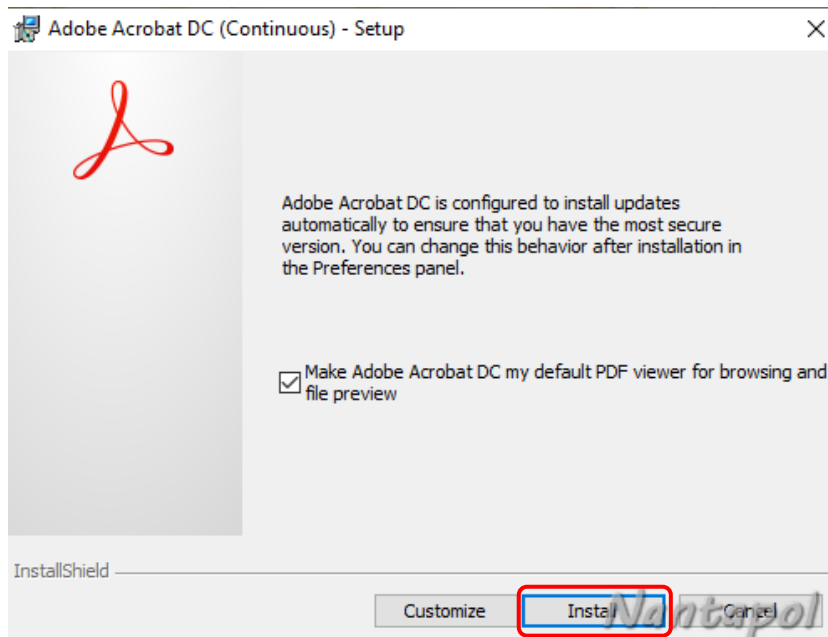
โปรแกรมทำการแยกไฟล์สำหรับติดตั้ง



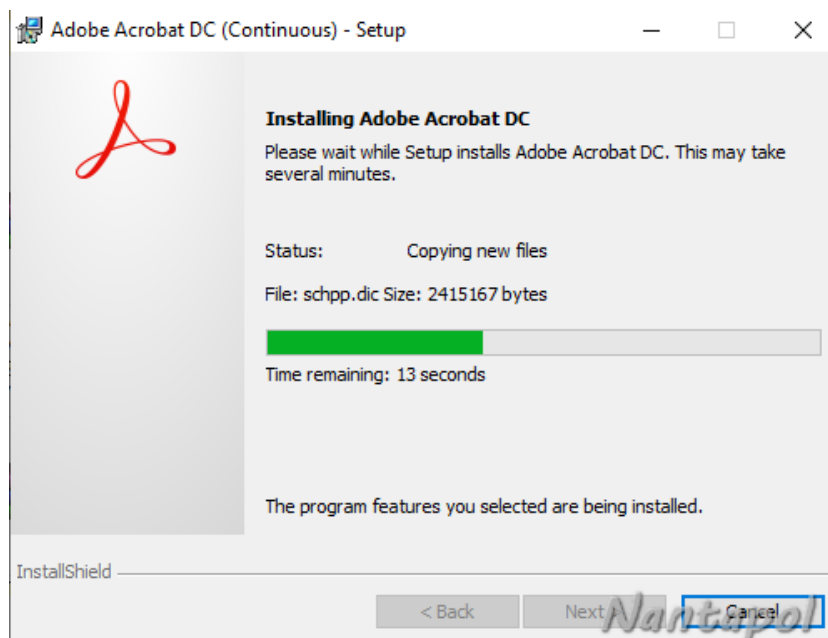
หน้าต่าง Perform automatic activation ให้กด YES



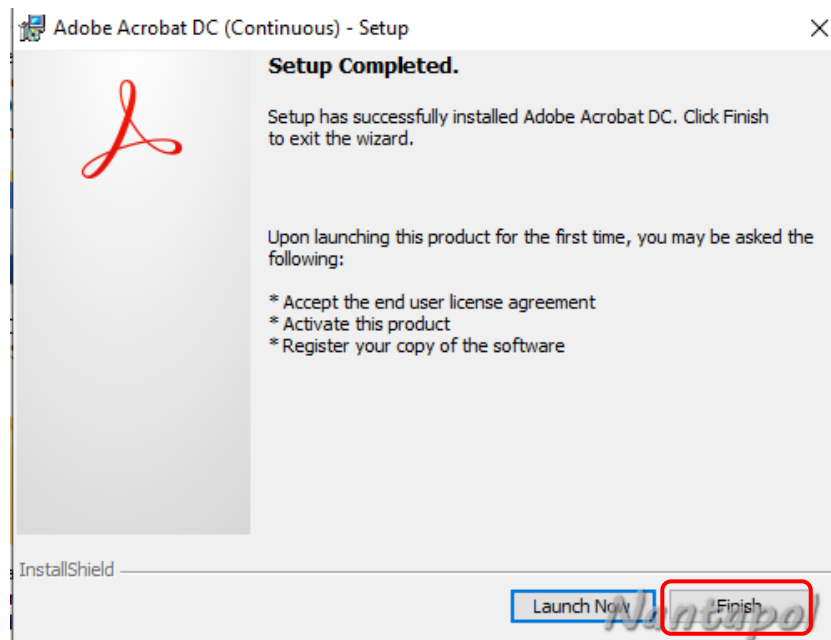
ทำเครื่องหมายกาถูกหน้า Make Adobe Acrobat DC my default PDF viewer for browsing and file preview กด Install



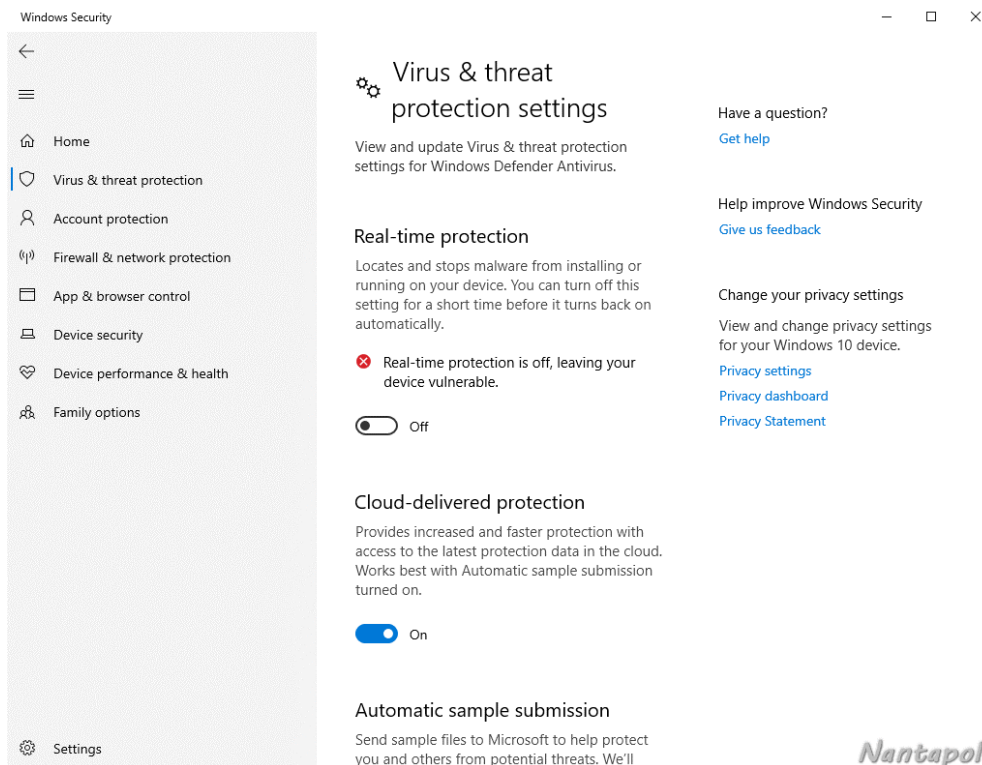
กำลังติดตั้ง Adobe Acrobat Pro DC v2020



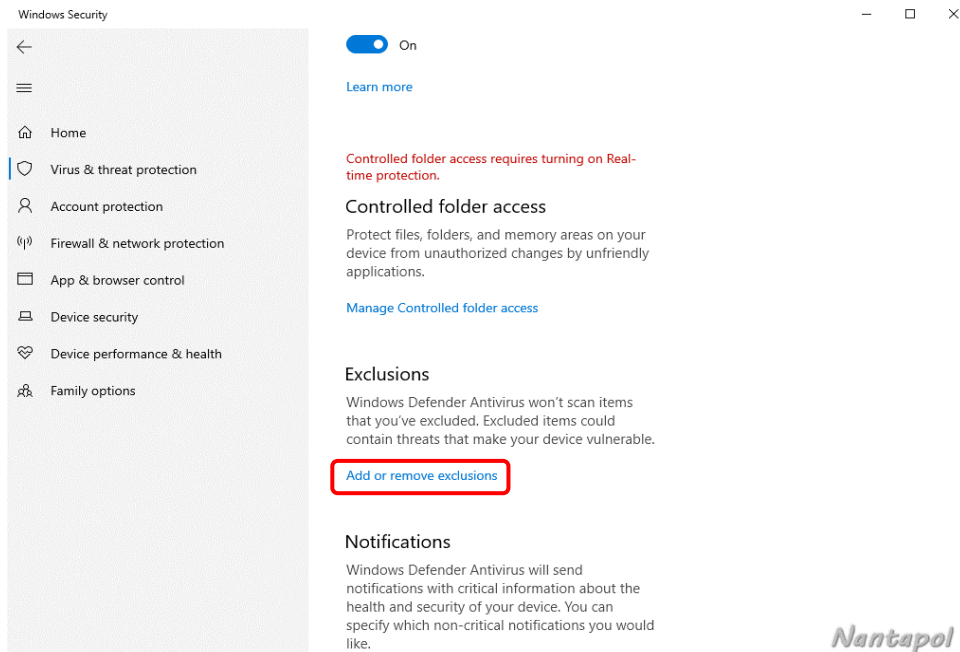
เมื่อการติดตั้งเสร็จสิ้นให้กด Finish



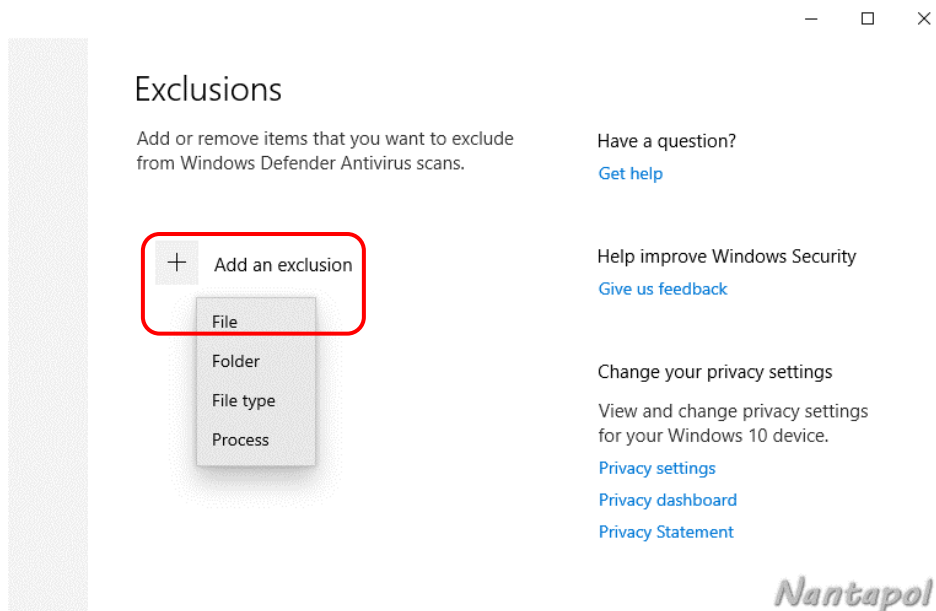
หลังจากนั้นให้กลับมาที่หน้า Virus & threat protection settings เพื่อทำการ Add Exclusions



เลื่อนลงมาด้านล่างจะปรากฏหัวข้อ Exclusions ให้เข้าไปที่ Add or remove exclusions

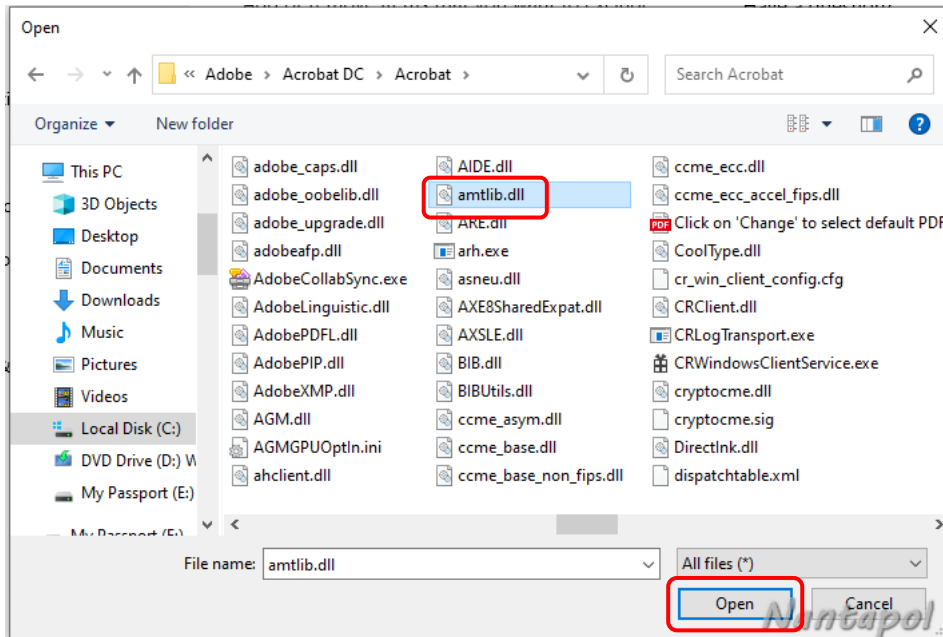


เลือก File

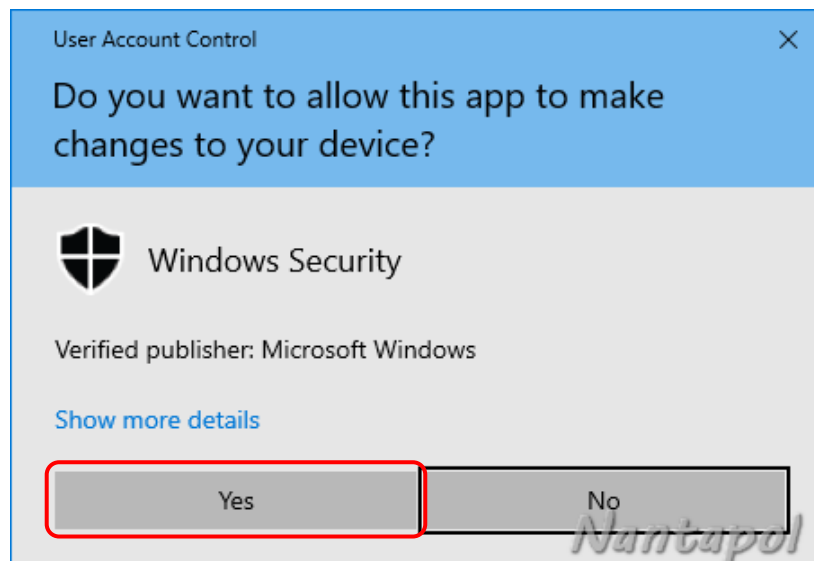


เข้าไปที่ C:\Program Files (x86)\Adobe\Acrobat DC\Acrobat แล้วเลือกไฟล์ amtlib.dll แล้วกด

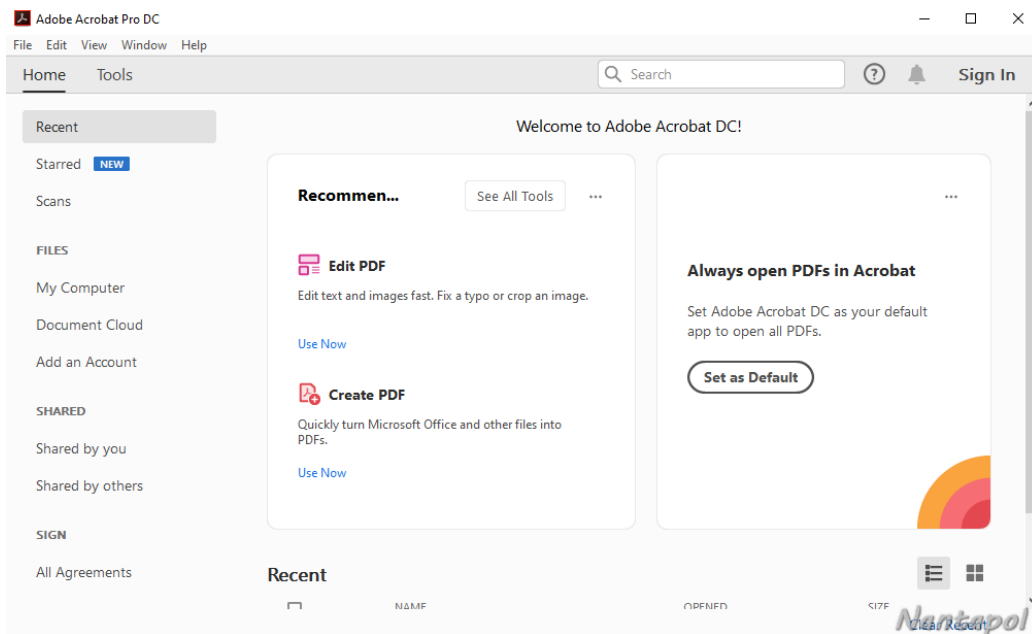
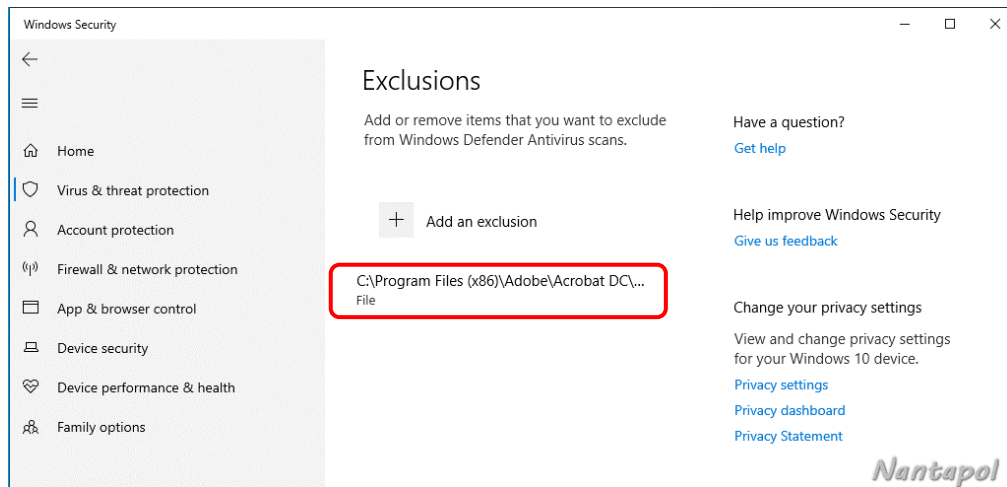
Open



จากนั้นจะมีหน้าต่างยืนยันขึ้นมาให้กด YES



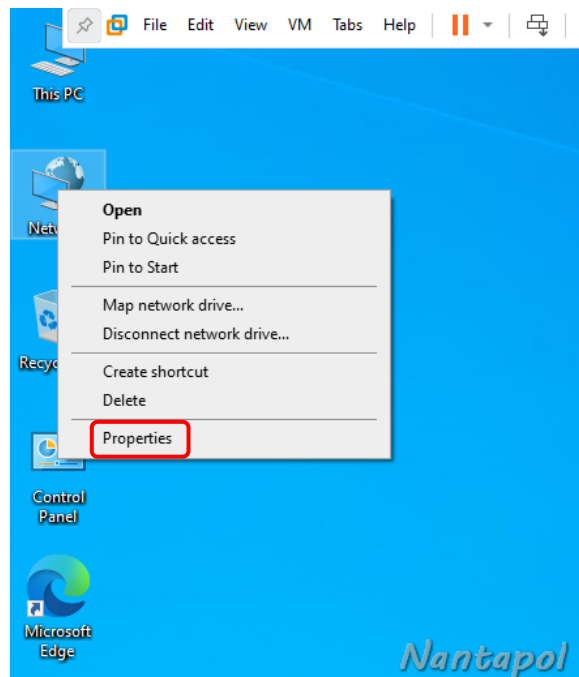
เสร็จสิ้นการ Add Exclusions



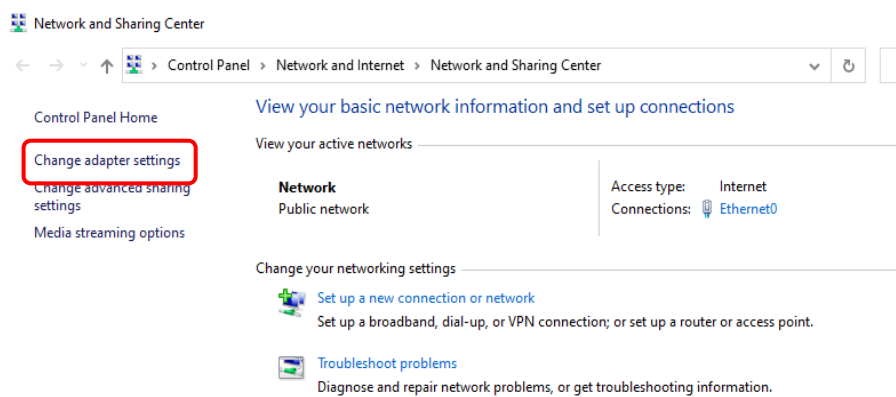
วิธีติดตั้ง Adobe CS6 Master Collection

ขั้นตอนแรกให้ทำการปิดการเชื่อมต่ออินเทอร์เน็ตเสียก่อน หากเป็น wi-fi ให้ปิดตรง System tray ได้เลย แต่หากเป็น LAN Card ให้ทำตามขั้นตอนต่อไปนี้

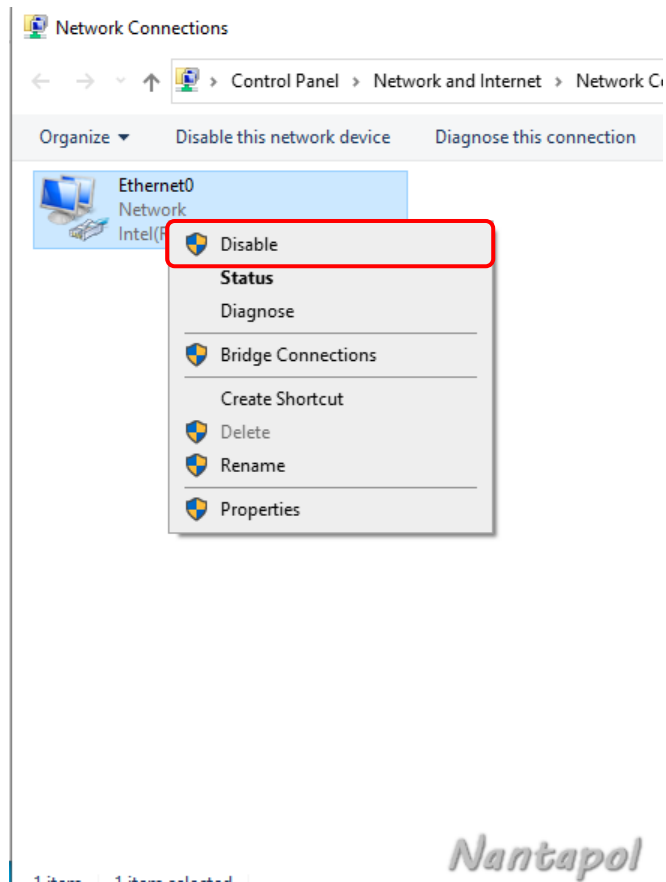
คลิกขวาที่ Network เลือก Properties



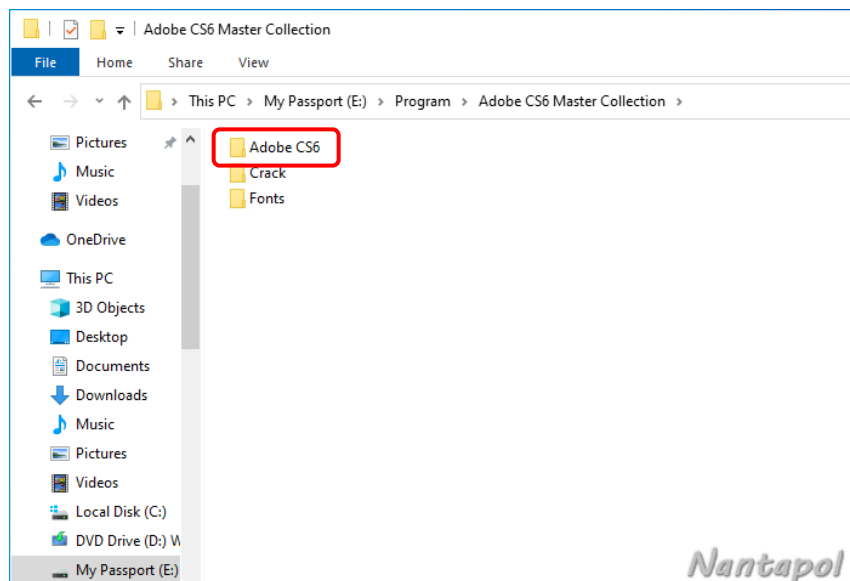
ในหัวข้อทางซ้ายให้เลือก Chang adapter settings



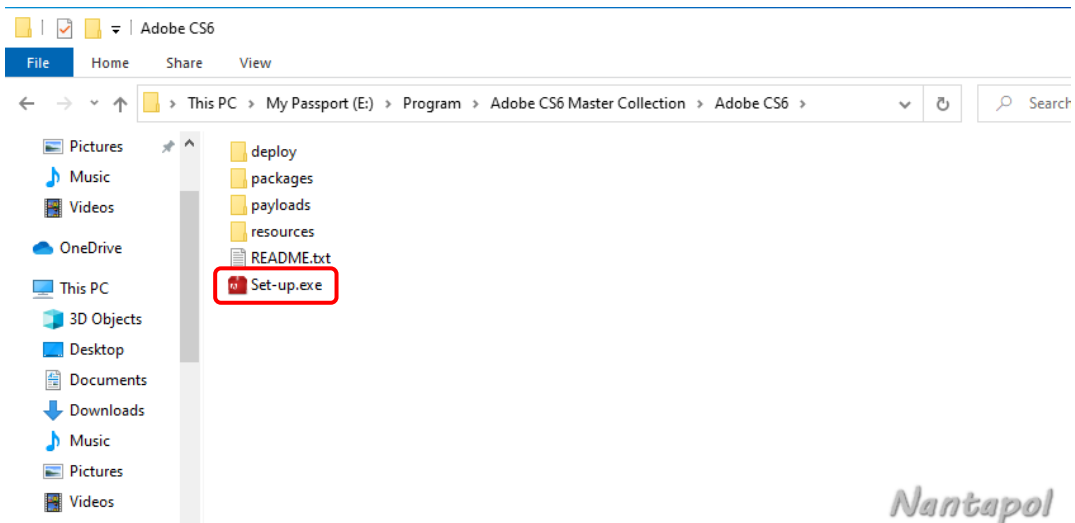
คลิกขวา Network ที่เราใช้งานอยู่แล้วเลือก Disable



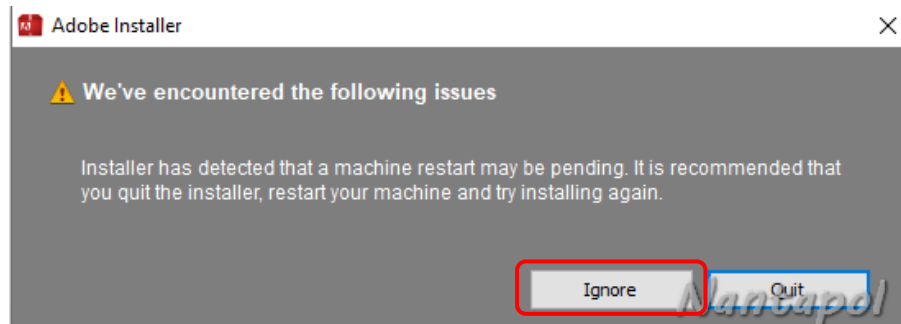
หลังจากนั้นเปิดโฟลเดอร์ที่เก็บโปรแกรมไว้เข้าไปที่ Adobe CS6



ดับเบิลคลิกที่ Set-up.exe

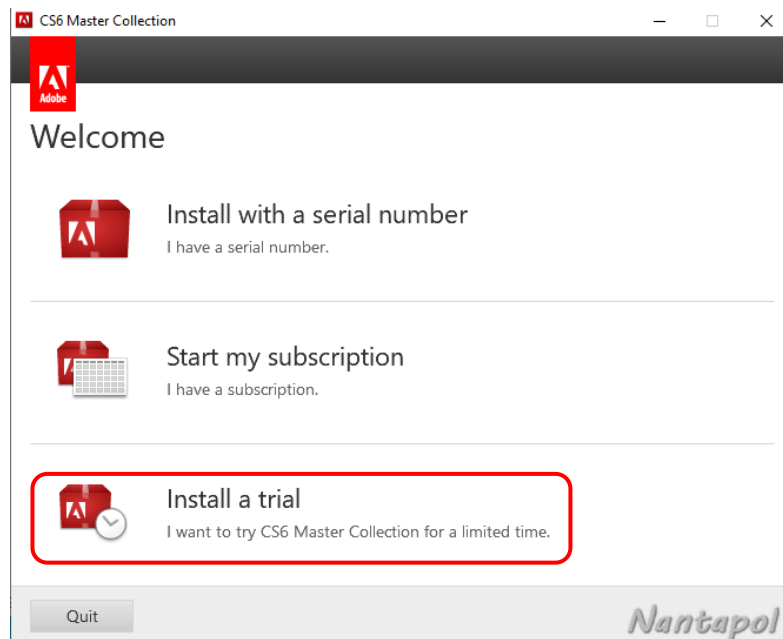


Nantapol

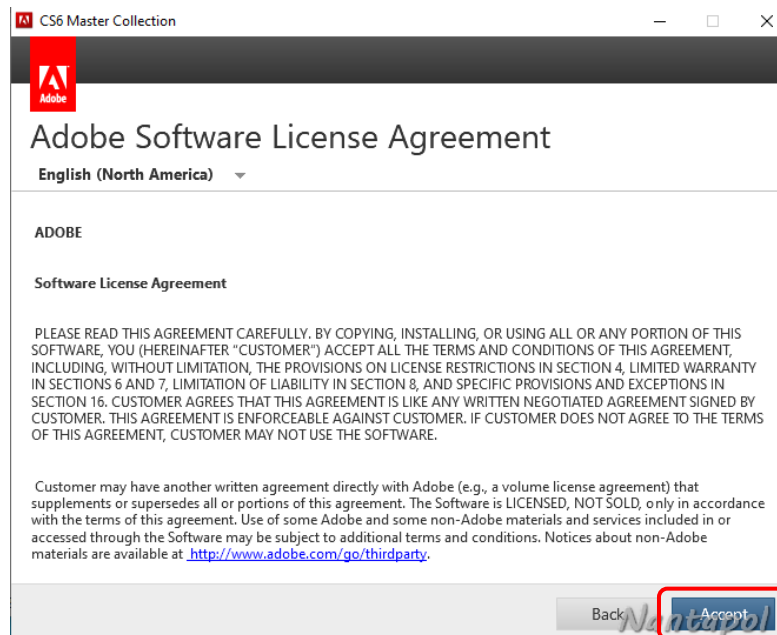


Nantapol

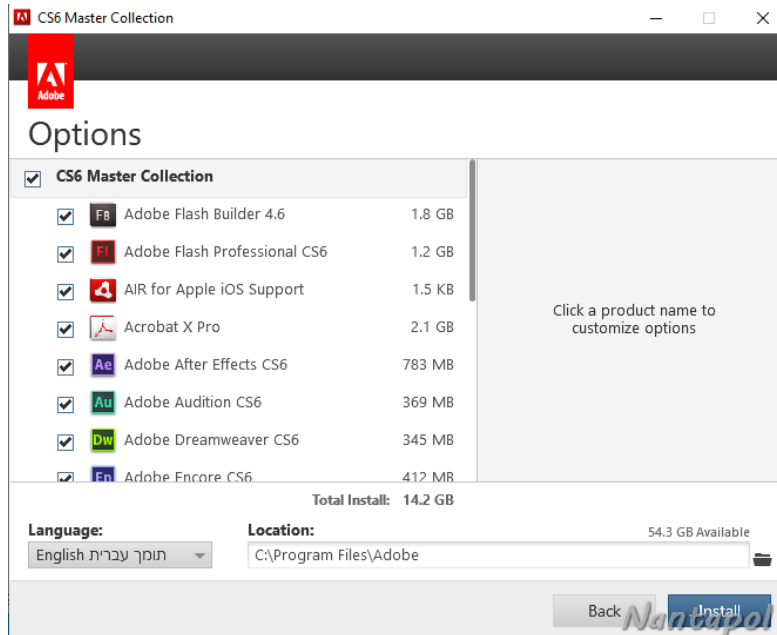
เลือก Install a trial



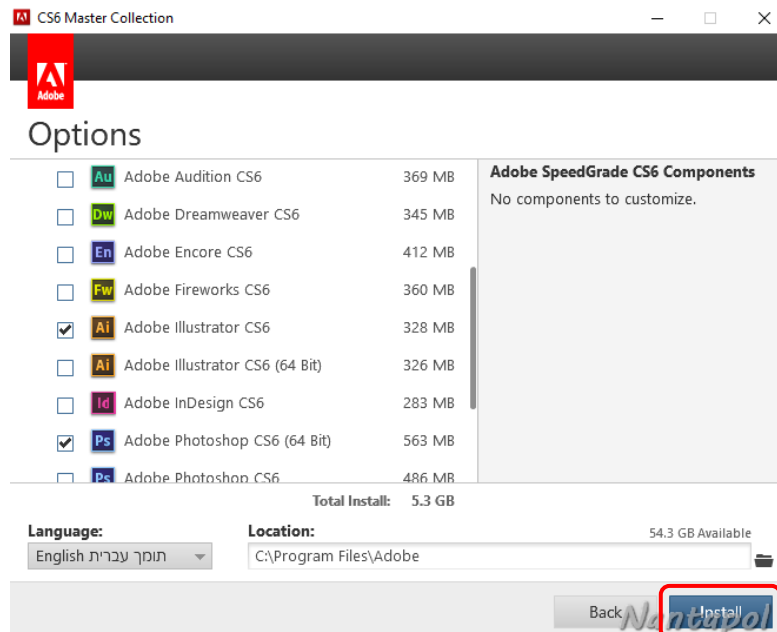
กด Accept



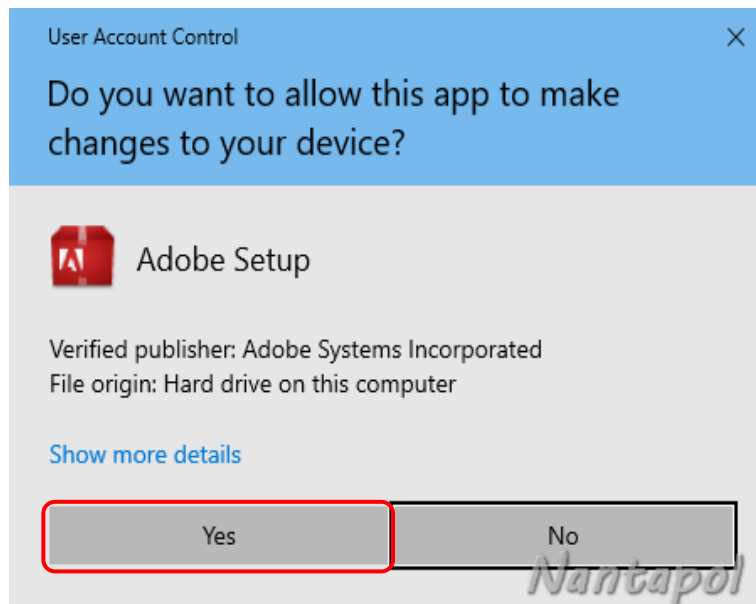
ในหน้าต่างนี้จะปรากฏโปรแกรมทั้งหมดสามารถเลือกติดตั้งเฉพาะที่ต้องการได้



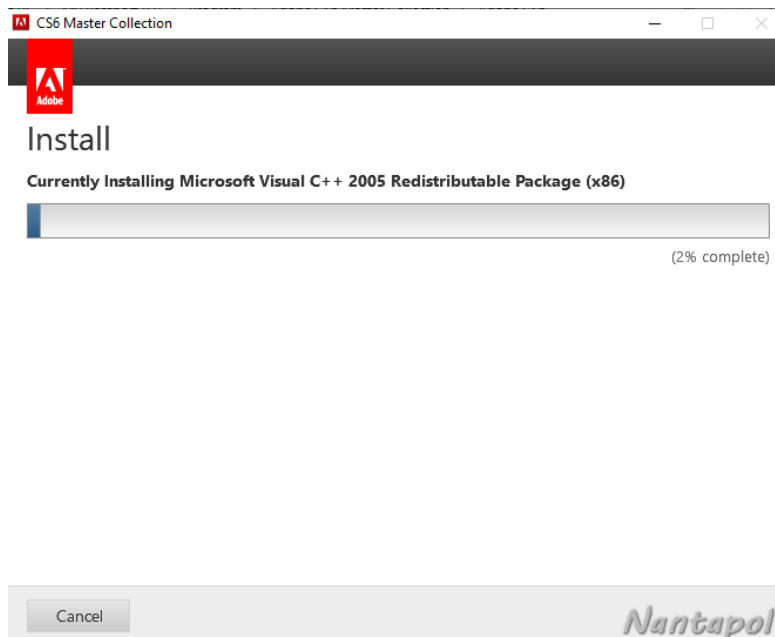
ในที่นี้จะติดตั้งเพียงสามโปรแกรม หลังจากนั้นก็กด Install



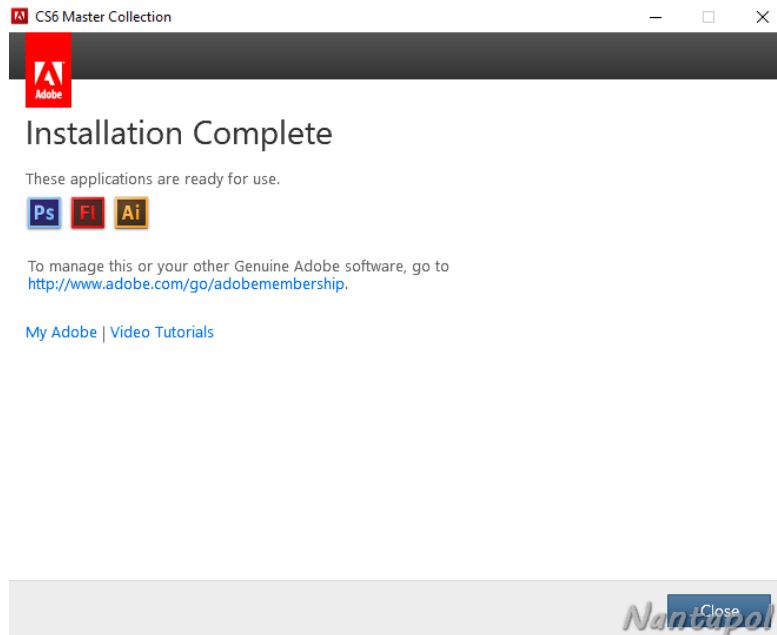
จากนั้นจะมีหน้าต่างยืนยันขึ้นมาให้กด YES



โปรแกรมกำลังติดตั้ง



โปรแกรมทำการติดตั้งเสร็จสิ้นกด Close



เมื่อเปิดโปรแกรมขึ้นมาจะใช้ได้เพียง 30 วัน

